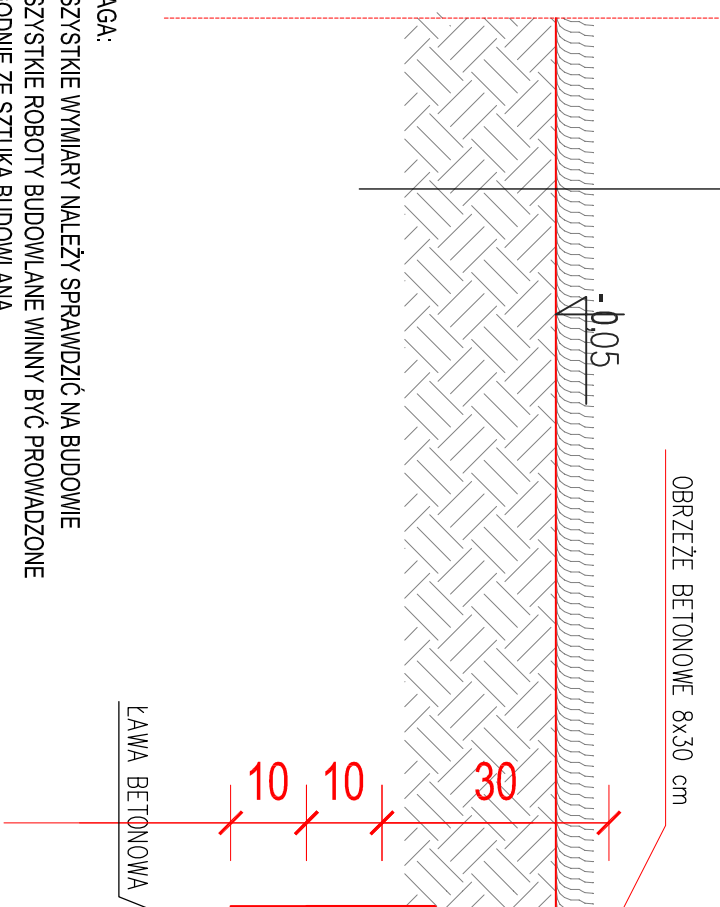


- D**
- 1. TRAWA NATURALNA
 - 2. GRUNT RODZIMY

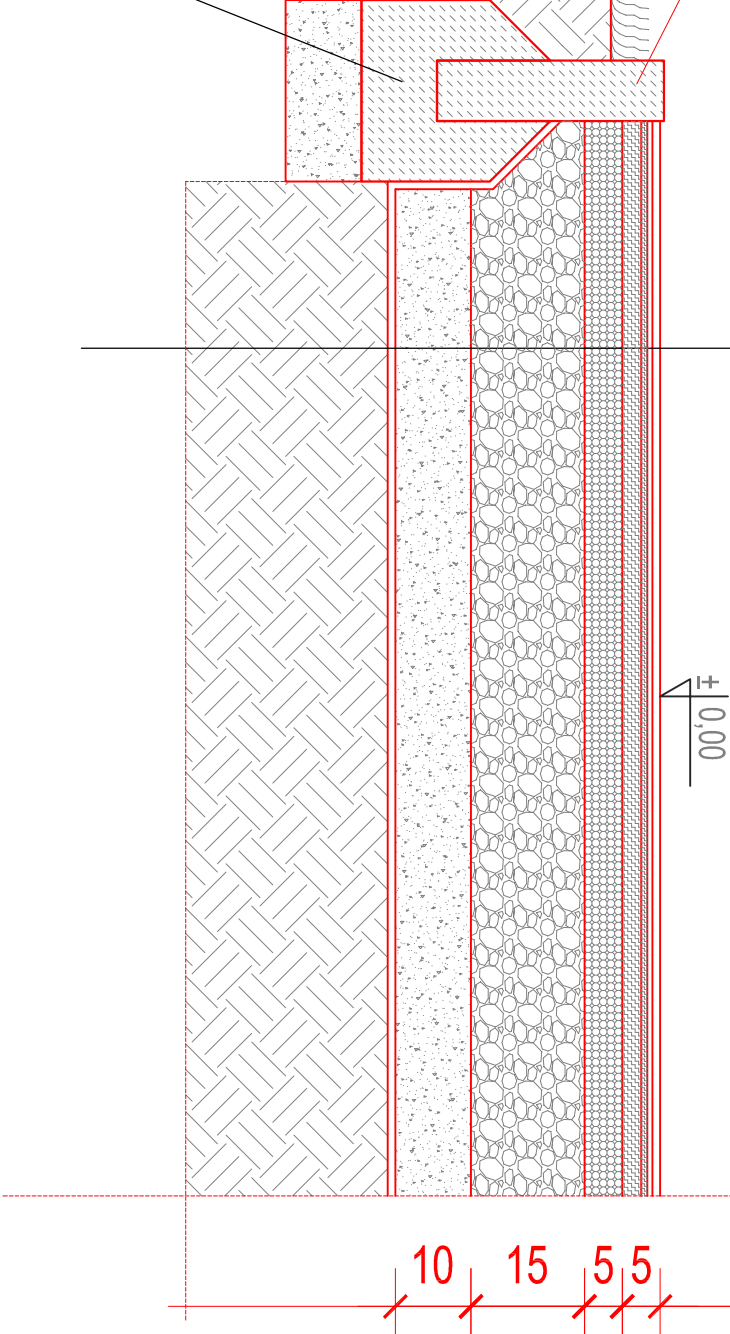


UWAGA:
 - WSZYSTKIE WYMIARY NALEŻY SPRAWDZIĆ NA BUDOWIE
 - WSZYSTKIE ROBOTY BUDOWLANE WINNY BYĆ PROWADZONE ZGODNIE ZE SZTUKĄ BUDOWLANĄ

- A** PRZEKRÓJ PRZEZ NAWIERZCHNIĘ POLIURETANOWĄ PRZEPUSZCZALNĄ
- B**
- 1. NAWIERZCHNIA POLIURETANOWA pomarańczowa lub niebieska:
 WARSTWA - grubość 5 cm
 - 20 mm EPDM frakcja 1-4 mm
 - 30 mm SBR frakcja 20 mm

UWAGA - Zmienne dopuszcza się zastosowanie nawierzchni poliuretanowej z płyt typowych gr. 45 mm

- 2. WARSTWA WYRÓWNAWCZA 5 cm.
 KRUSZYWO KAMIENNE, FRAKCJA 0-4 mm.
- 3. WARSTWA NOŚNA 15 cm.
 KRUSZYWO ŁAMANE, FRAKCJA 4-40 mm.
- 4. ZAGĘSZCZONA PODSYPKA PŁASKOWA 10 cm
- 5. GEOWŁÓKNINA
- 6. GRUNT RODZIMY



ARCH.	IMIE I NAZWISKO	NR. UPR.	PODPIS
PROJEKTOWAŁ	DR INŻ. ARCH. MACIEJ STOJAK	18500DUW	
SPRAWDZIŁ	DR INŻ. ARCH. TOMASZ MWCZKOWSKI	LOMA/42003GW	
OPRACOWAŁA	INŻ. ARCH. MARTA PACEK		

ADRES OBIEKTU BUDOWLANEGO			
GMINA	MIEJSCOWOŚĆ	ULICA	NR
MODLUBOŻYCE	WIERZCHOWSKA	WIERZCHOWSKA	166
	DRUGIE	DRUGIE	
DZIAŁKA OBIEKTU BUDOWLANEGO			
NR DZIAŁKI	ARKUSZ MAPY	OBREB	
7817		MODLUBOŻYCE	
JEDNOSTKA AUTORSKA			
ARCHISPORT Spółka z ograniczoną odpowiedzialnością * Spółka Komandytowa 20-423 LUBLIN UL. PIĘKNA 8			

OBIEKT / ZAKRES OPRACOWANIA		SKALA	BRANŻA
SZKOLNY PLAC ZABAW Z NAW. SYNTETYCZNĄ "RADOSNA SZKOŁA" PRZY ZESPOLE SZKÓŁ W WIERZCHOWSKICH DRUGICH		1:10	A
		STADIUM	DATA
		PBW	07.2010
PRZEKRÓJ PRZEZ NAWIERZCHNIĘ PLACU ZABAW		NR RYS.	
			PB-PL.A-03.PP50