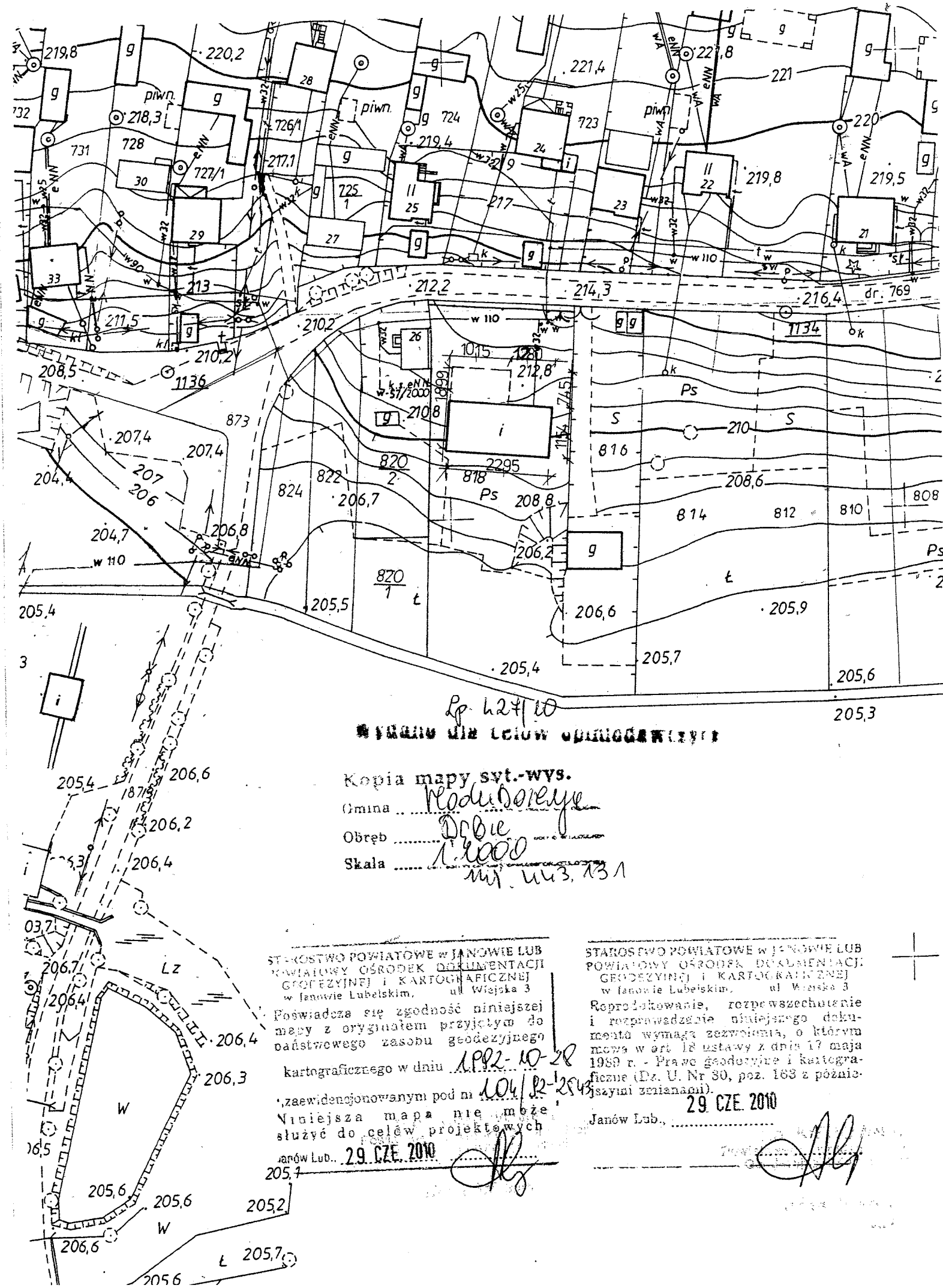


PLAN SYTUACYJNY w skali 1:500
działki - GMINY MODLIBORZYCE
nr ewidencyjny działki: 818
położonej w miejscowości Dąbie, gmina Modliborzyce

OBIEKTY ISTNIEJĄCE

Lp.	Nazwa obiektu	Materiały				Stan techniczny
		Ściany	Strop	Wieżba	Pokrycie	
1	Remiza OSP	mur	żelbet	drewno	eternit	dobry

Obiekt:	budynek remizy OSP	Nr rys.	1
		Skala	1: 500
Adres:	Dąbie, gmina Modliborzyce	Data	09.10.2010 r
Przedmiot rys.	projekt zagospodarowania	Nr upr.	83/Tbg/86 83/ Tbg/92
Opracował:	Zygmunt Żaba	Specjalność:	archit. konstruk. - budowlana

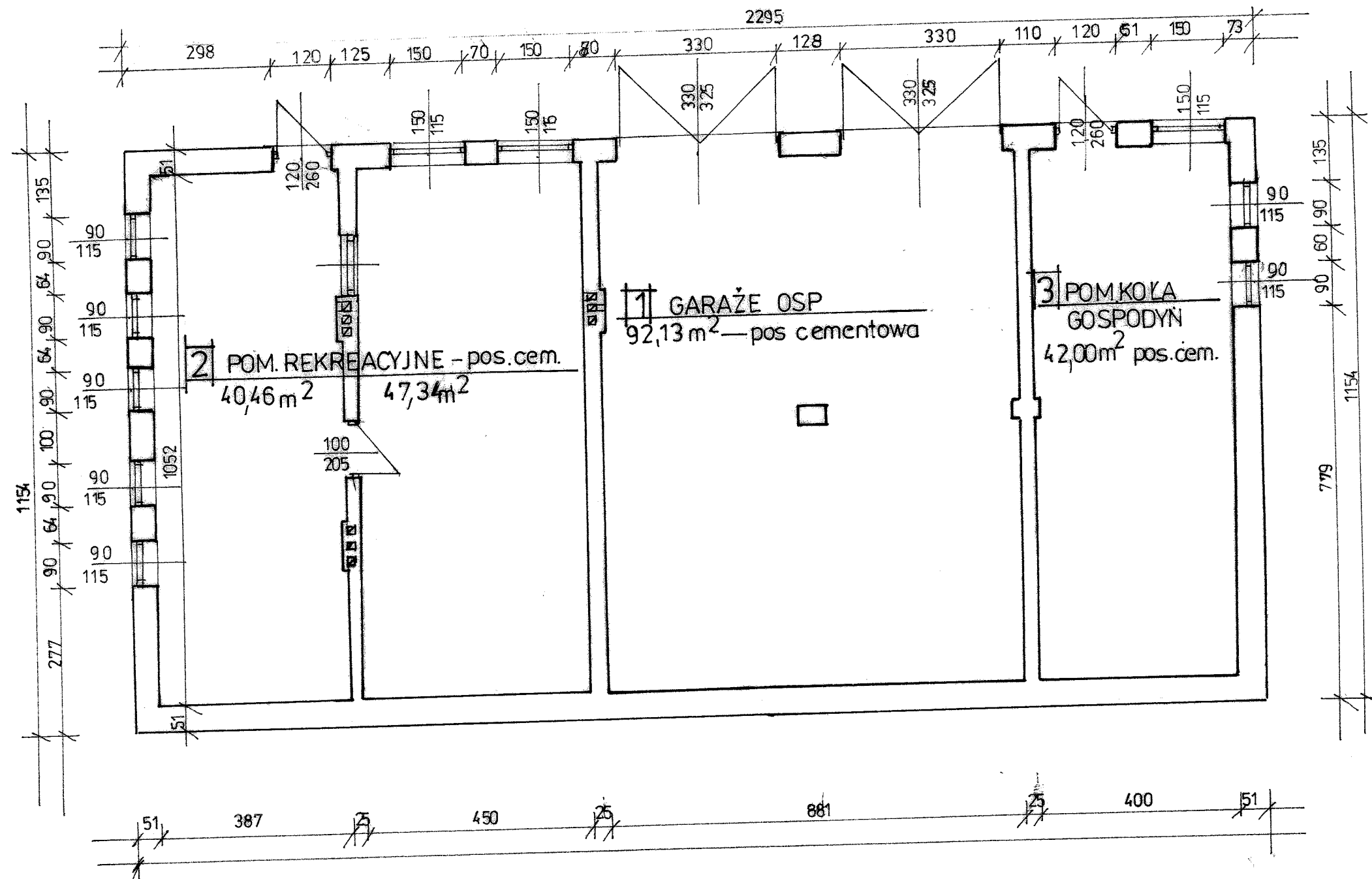


Lp. 627/10
WYDZIAŁ DLA CELÓW OPIEKUNICZYCH

Kopia mapy syt.-wys.
 Gmina *Modliborzyce*
 Obręb *Dąbie*
 Skala *1:500*
nr. urz. 131

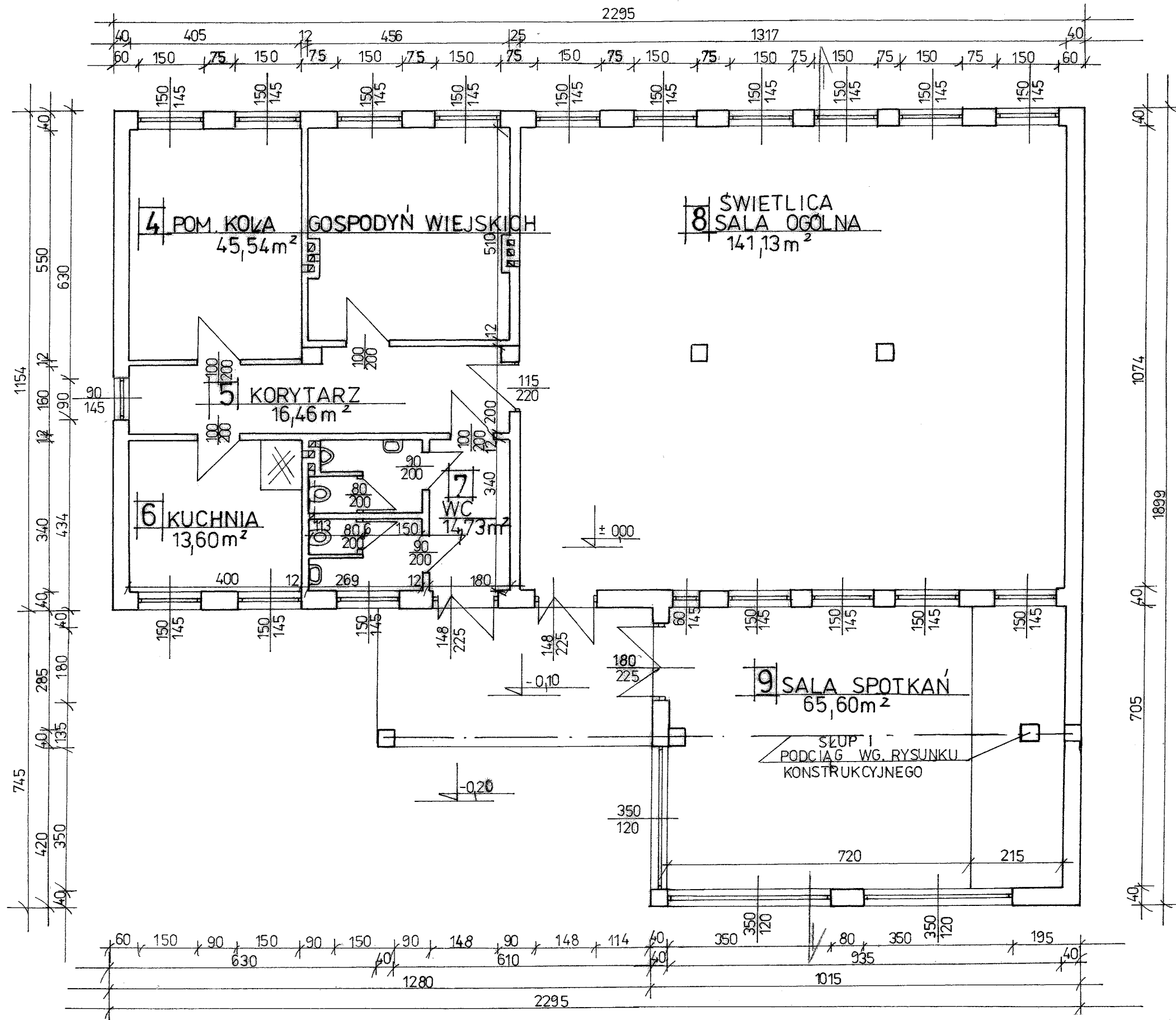
STAROSTWO POWIATOWE W JANOWIE LUB
 POWIATOWY OŚRODEK DOKUMENTACJI
 GEODEZYJNEJ I KARTOGRAFICZNEJ
 w Janowie Lubelskim, ul. Wiejska 3
 Poświadczam zgodność niniejszej
 mapy z oryginałem przyjętym do
 podstawowego zasobu geodezyjnego
 kartograficznego w dniu *1 PRZ-10-28*
104/R-2849
 Niniejsza mapa nie może
 służyć do celów projektowych
 Janów Lub., **29. CZE. 2010**

STAROSTWO POWIATOWE W JANOWIE LUB
 POWIATOWY OŚRODEK DOKUMENTACJI
 GEODEZYJNEJ I KARTOGRAFICZNEJ
 w Janowie Lubelskim, ul. Wiejska 3
 Reprodukowanie, rozpowszechnianie
 i rozprowadzanie niniejszego doku-
 mentu wymaga zezwolenia, o którym
 mowa w art. 18 ustawy z dnia 17 maja
 1989 r. - Prawo geodezyjne i kartogra-
 ficzne (Dz. U. Nr 30, poz. 163 z późnie-
 szymi zmianami).
29. CZE. 2010
 Janów Lub.,



RZUT PARTERU 1:100

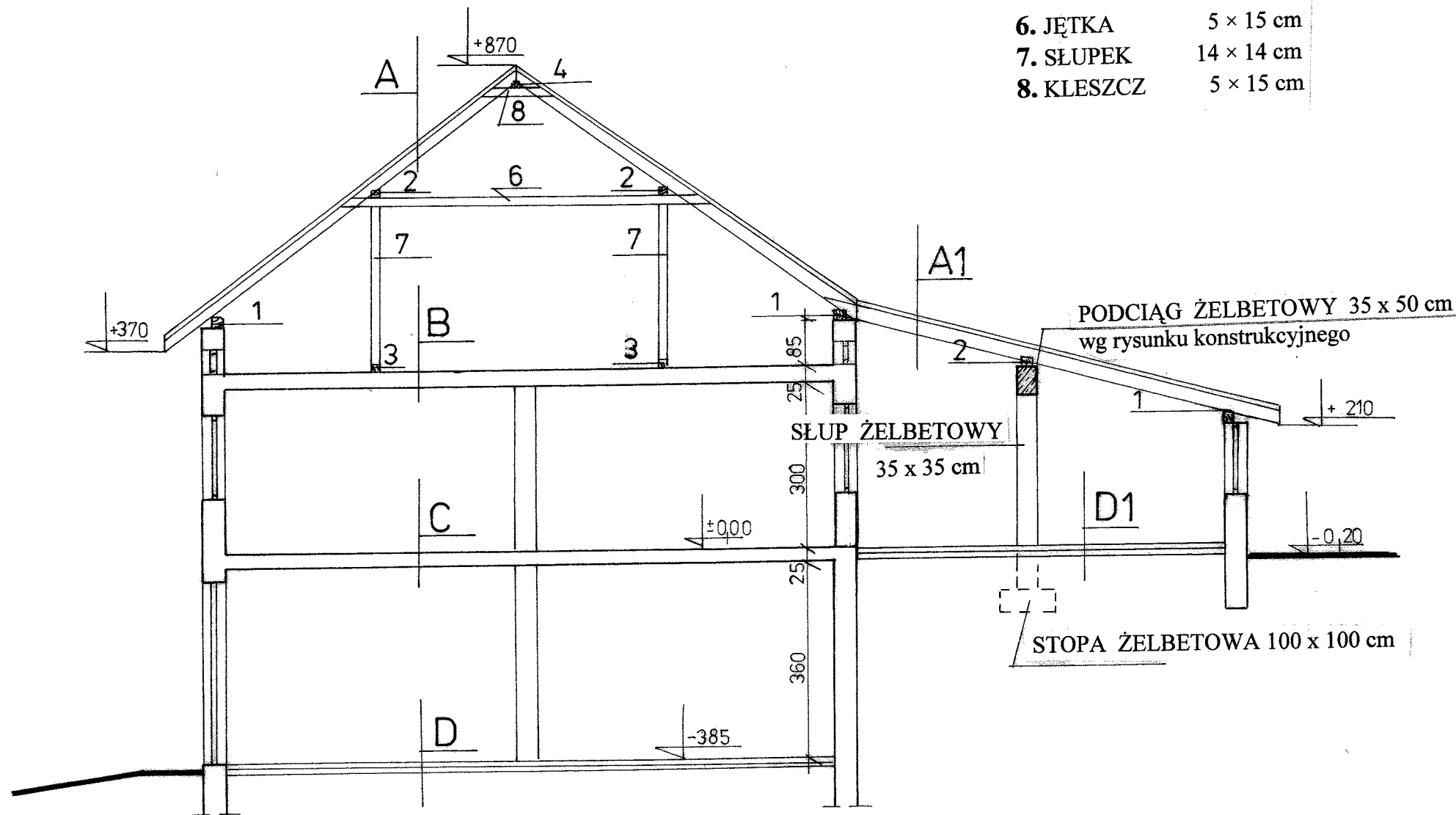
Obiekt:	budynek remizy OSP	Nr rys. 1
		Skala 1: 100
Adres:	Dąbie, gmina Modliborzyce	Data 09.10.2010 r
Przedmiot rys.	rzut parteru	Nr upr. 83/Tbg/86 83/ Tbg/92
Opracował:	Zygmunt Żaba	Specjalność: archit. konstruk. - budowlana



RZUT PIĘTRA 1:100

Obiekt:	budynek remizy OSP	Nr rys. 2
		Skala 1: 100
Adres:	Dąbie, gmina Modliborzyce	Data 09.10.2010 r.
Przedmiot rys.	rzut piętra	Nr upr. 83/Tbg/86 83/ Tbg/92
Opracował:	Zygmunt Żaba	Specjalność: archit. konstruk. - budowlana

1. MURLATA 14 × 14 cm
2. PŁATEW GÓRNA 14 × 14 cm
3. PŁATEW DOLNA 14 × 14 cm
4. PŁATEW KALENICOWA 14 × 14 cm
6. JĘTKA 5 × 15 cm
7. SŁUPEK 14 × 14 cm
8. KLESZCZ 5 × 15 cm



PRZEKRÓJ I-I 1:100

A	blacha trapezowa
	łaty 3,8 × 5,0 cm
	kontrłaty 2,5 × 5,0 cm
	folia paroprzepuszczalna
	krokwie 7 × 17 cm
	jętki 5 × 15 cm
	wełna mineralna 15 cm

A1	blacha trapezowa
	łaty 3,8 × 5,0 cm
	kontrłaty 2,5 × 5,0 cm
	folia paroprzepuszczalna
	krokwie 7 × 17 cm
	jętki 5 × 15 cm
	wełna mineralna 15 cm (pomiędzy krokwiami)
	paraizolacja
	plyty gipsowo-kartonowe

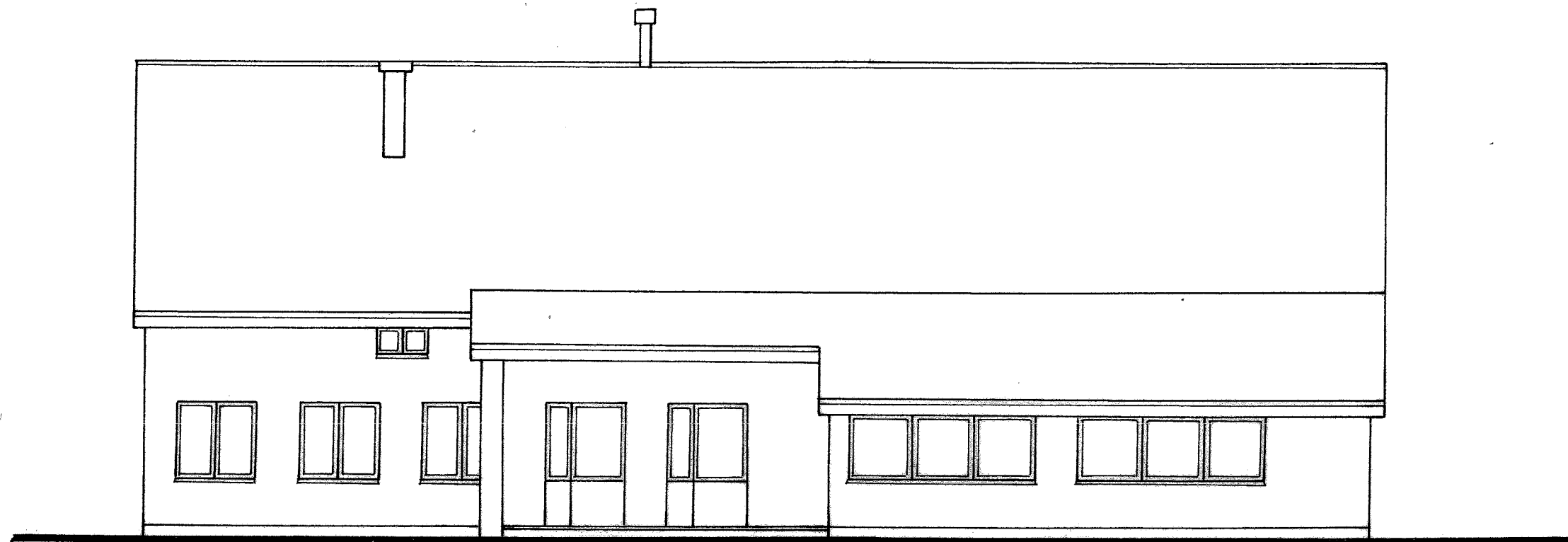
B	wylewka cementowa 4,5 cm
	istniejący strop żelbetowy
	tynek na stropie

C	plytki podłogowe
	lastryko
	wylewka cementowa 4,5 cm
	istniejący strop żelbetowy
	tynek na stropie

D	posadzka cementowa 4,0 cm
	folia PCV
	2 × papa asfaltowa na lepiku
	gruzobeton 15 cm
	piasek zagęszczony 20 cm

D1	deski podłogowe
	posadzka cementowa 4,0 cm
	folia PCV
	2 × papa asfaltowa na lepiku
	gruzobeton 15 cm
	piasek zagęszczony 20 cm

Obiekt:	budynek remizy OSP	Nr rys. 3
		Skala 1: 100
Adres:	Dąbie, gmina Modliborzyce	Data 09.10.2010 r
Przedmiot rys. przekrój I-I		Nr upr. 83/Tbg/86 83/ Tbg/92
Opracował:	Zygmunt Żaba	Specjalność: archit. konstruk. - budowlana

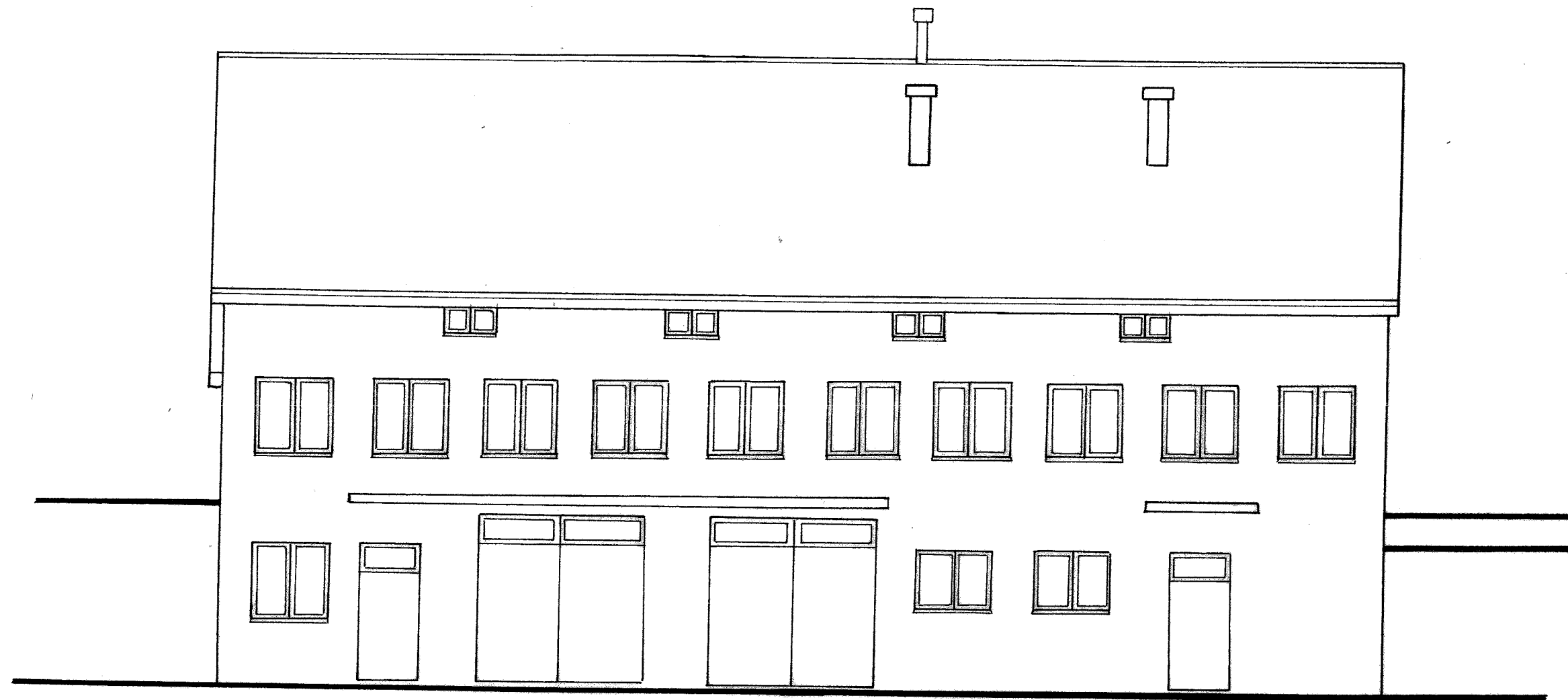


ELEWACJA PÓŁNOCNA 1:100

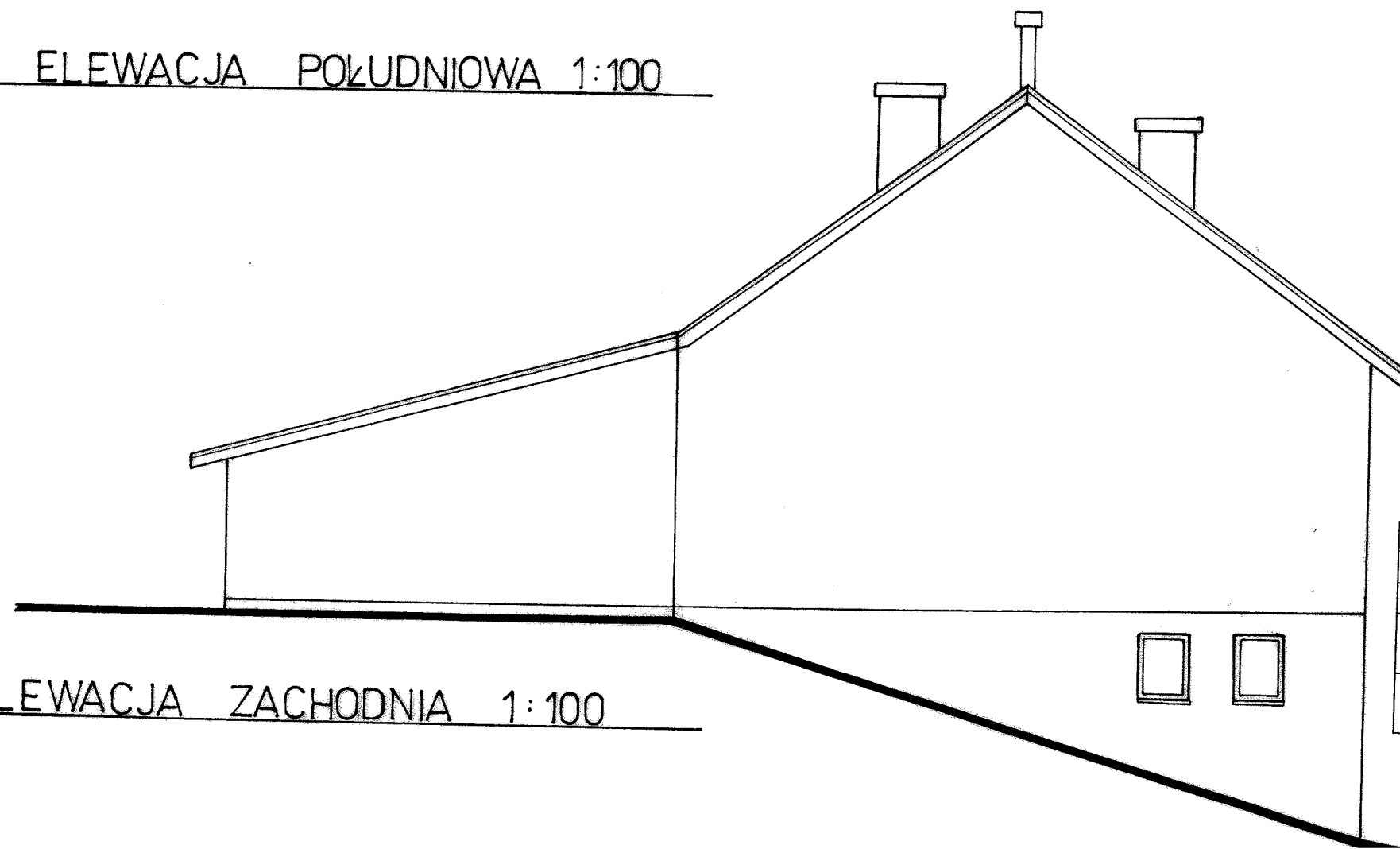


ELEWACJA WSCHODNIA 1:100

Obiekt:	budynek remizy OSP	Nr rys. 4
		Skala 1:100
Adres:	Dąbie, gmina Modliborzyce	Data 09.10.2010 r
Przedmiot rys.	elewacja północna i wschodnia	Nr upr. 83/Tbg/86 83/ Tbg/92
Opracował:	Zygmunt Żaba	Specjalność: archit. konstruk. - budowlana



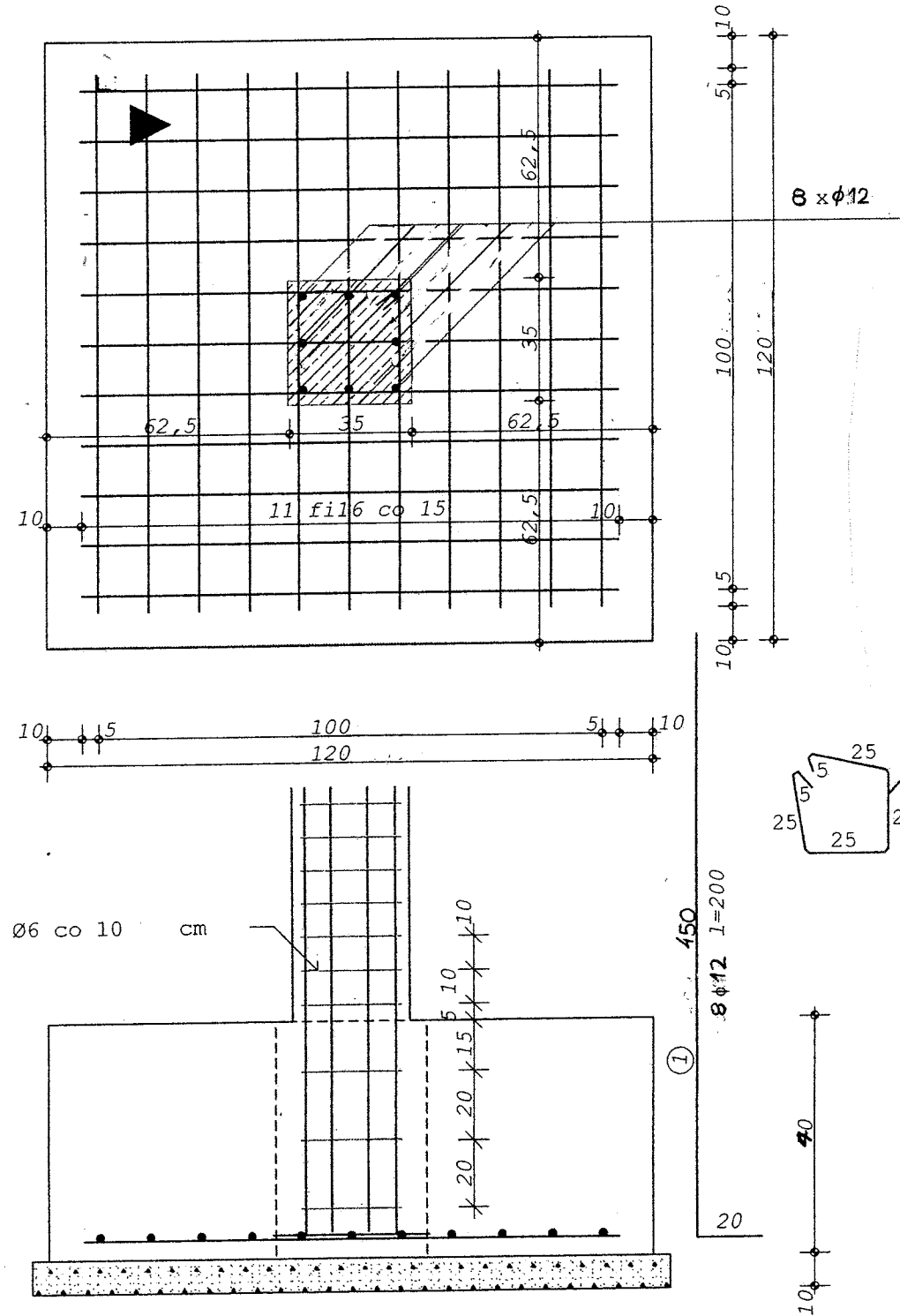
ELEWACJA POŁUDNIOWA 1:100



ELEWACJA ZACHODNIA 1:100

Obiekt:	budynek remizy OSP	Nr rys. 5
		Skala 1:100
Adres:	Dąbie, gmina Modliborzyce	Data 09.10.2010 r
Przedmiot rys.	elevacja południowa i zachodnia	Nr upr. 83/Tbg/86 83/ Tbg/92
Opracował:	Zygmunt Żaba	Specjalność: archit. konstruk. - budowlana

STOPA St1



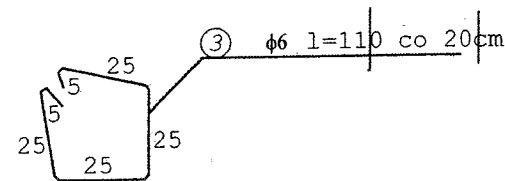
DANE MATERIAŁOWE:

BETON: C-20/25
 BETON PODKŁADOWY : C12/15

STAL:

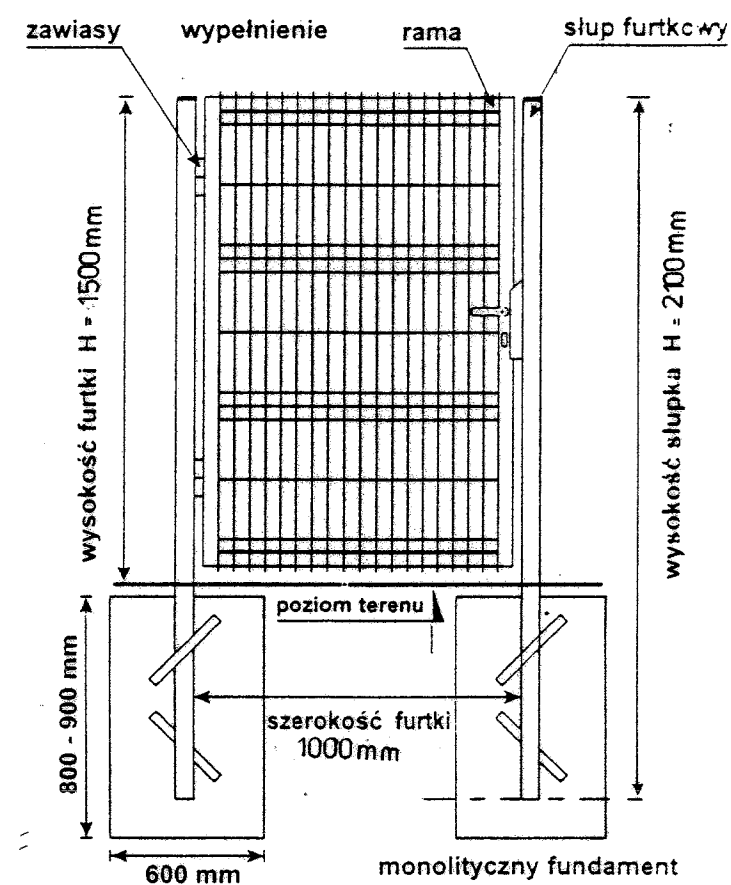
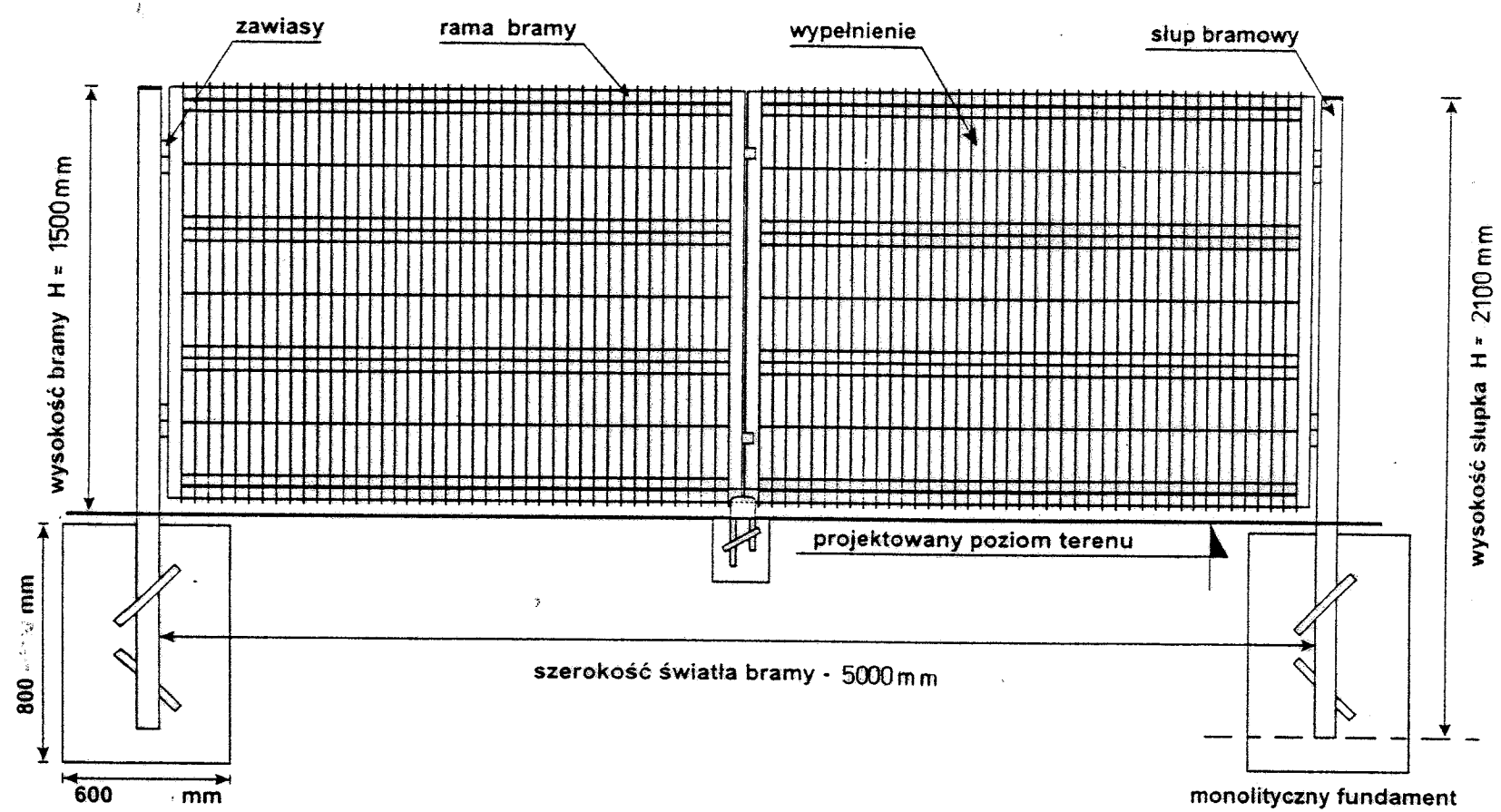
ZBROJENIE GŁ. A-III
 STRZEMIONA A-I
 OTULINA ZBROJ.: 5cm
 PRĘTY ZBROJENIOWE JAW UKŁADAĆ Z
 ZAKŁADEM 70cm

SŁUP ŻELBETOWY 35 x 35 cm
 8Ø12, A-III
 strzemiona Ø 6 co 10 cm



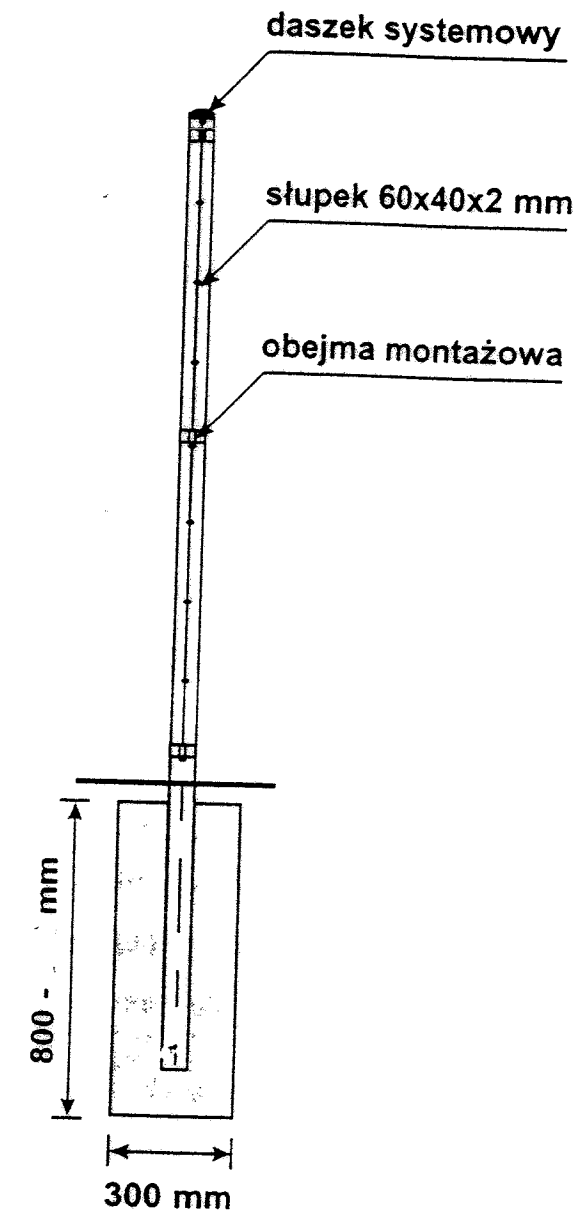
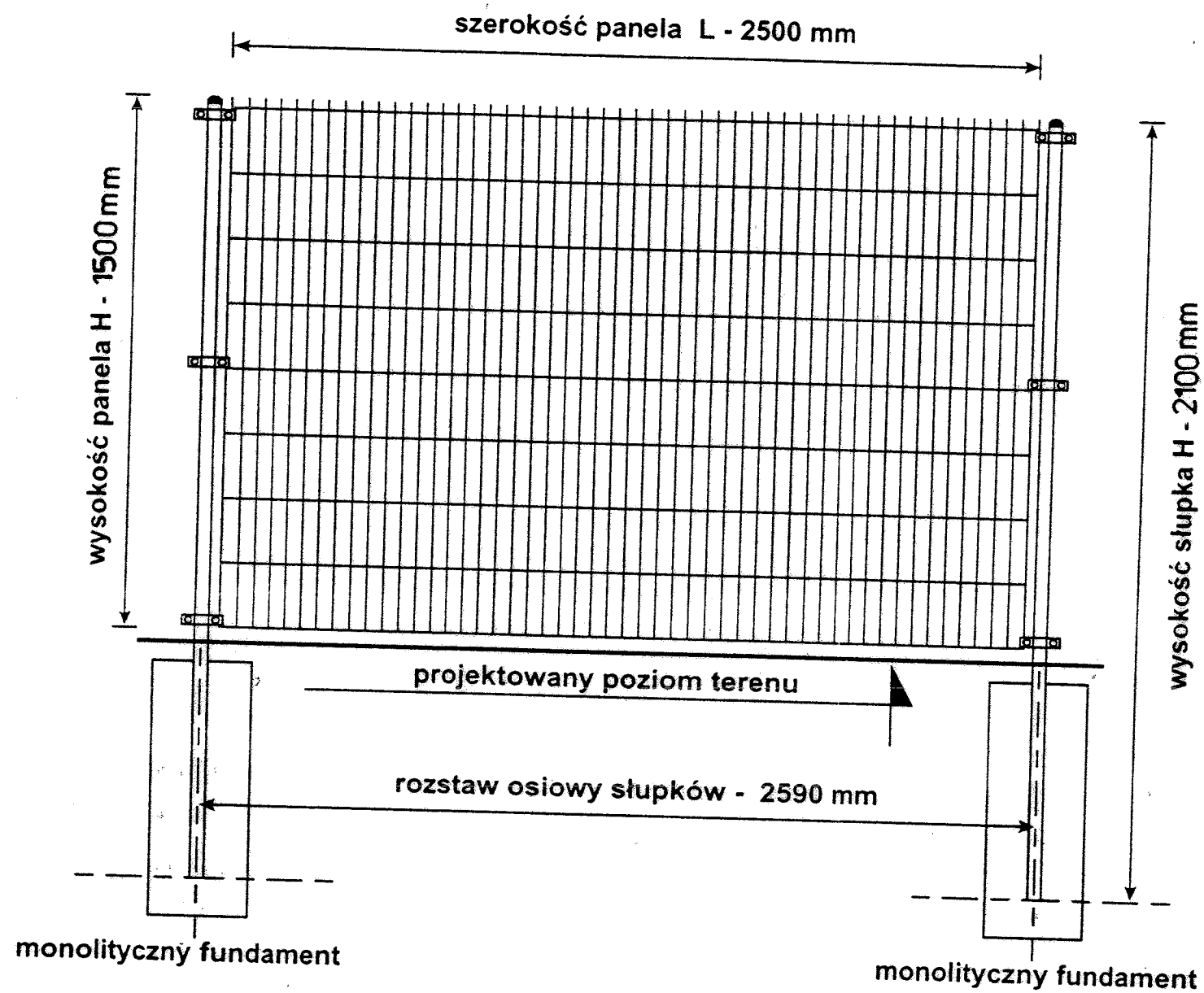
Obiekt:	budynek remizy OSP	Nr rys. 7
		Skala 1: 20
Adres:	Dąbie, gmina Modliborzyce	Data 09.10.2010 r
Przedmiot rys.	rysunek konstrukcyjny	Nr upr. 83/Tbg/86 83/ Tbg/92
Opracował:	Zygmunt Żaba	Specjalność: archit. konstruk. - budowlana

OGRODZENIE SYSTEMOWE PANELOWE – BRAMA I FURTKA



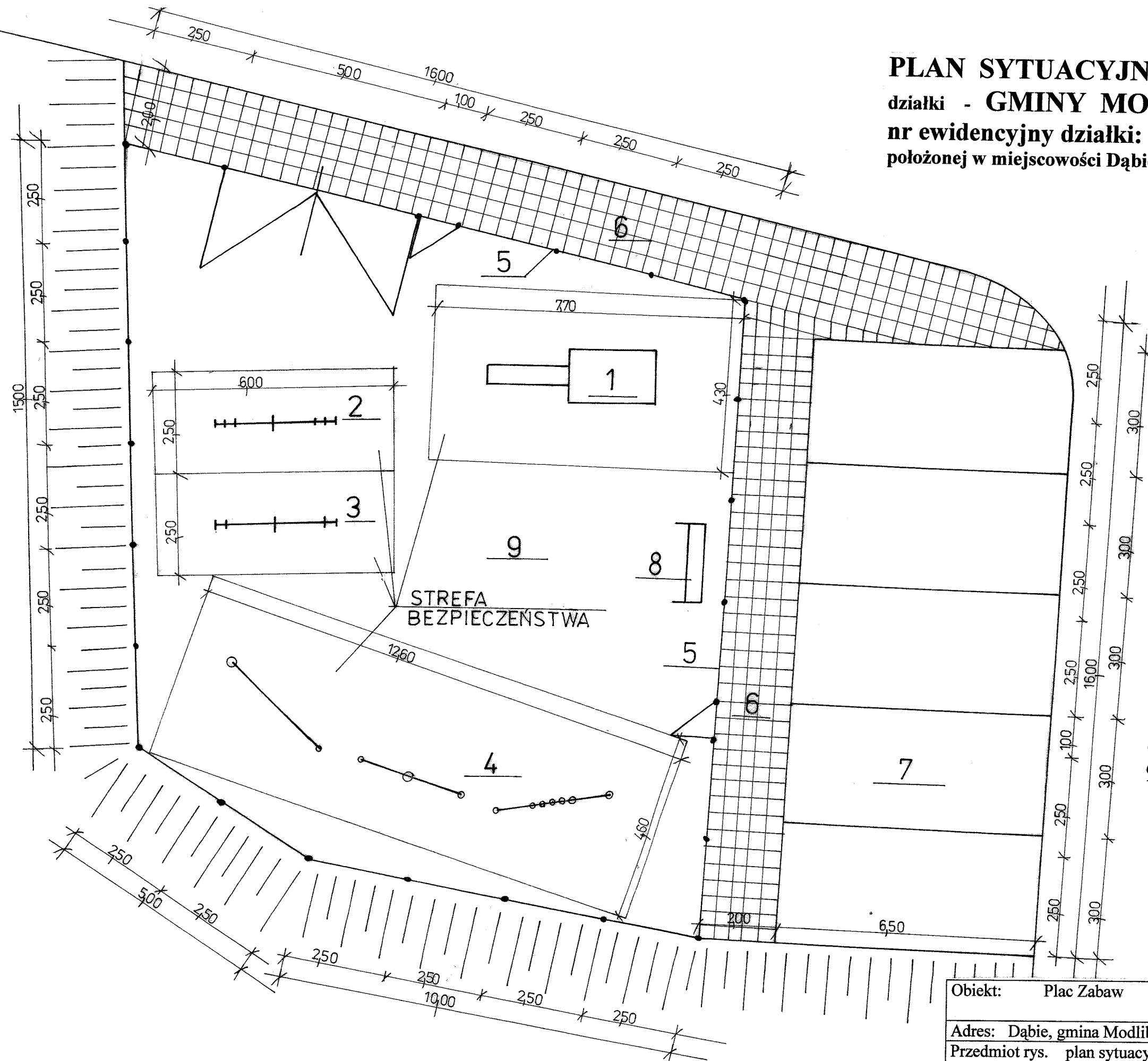
Obiekt:	Plac Zabaw	Nr rys. 1
		Skala
Adres:	Dąbie, gmina Modliborzyce	Data 05.07.2010 r
Przedmiot rys.	ogrodzenie systemowe panelowe - brama i furka	Nr upr. 83/Tbg/86 83/Tbg/92
Opracował:	Zygmunt Żaba	Specjalność: archit. konstruk. - budowlana

OGRODZENIE SYSTEMOWE PANELOWE - PANEL



Obiekt:	Plac Zabaw	Nr rys. 2
		Skala
Adres:	Dąbie, gmina Modliborzyce	Data 05.07.2010 r
Przedmiot rys.	ogrodzenie systemowe panelowe - panel	Nr upr. 83/Tbg/86 83/ Tbg/92
Opracował:	Zygmunt Żaba	Specjalność: archit. konstruk. - budowlana

PLAN SYTUACYJNY w skali 1 : 10
działki - GMINY MODLIBORZYCE
nr ewidencyjny działki: 839
 położonej w miejscowości Dąbie, gmina Modliborzyce



OBIEKTY PROJEKTOWANE

- 1 – wieża do zabaw
- 2 – huśtawka podwójna
- 3 – huśtawka poczwórna
- 4 – ścieżka do balansowania
- 5 – ogrodzenie panelowe
- 6 – chodnik utwardzony kostką brukową
- 7 – parking utwardzony kostką brukową
- 8 – ławeczka rekreacyjna
- 9 – Plac Zabaw o nawierzchni trawiastej

Obiekt:	Plac Zabaw	Nr rys. 3
		Skala 1: 10
Adres:	Dąbie, gmina Modliborzyce	Data 05.07.2010 r
Przedmiot rys.	plan sytuacyjny	Nr upr. 83/Tbg/86 83/ Tbg/92
Opracował:	Zygmunt Żaba	Specjalność: archit. konstruk. - budowlana