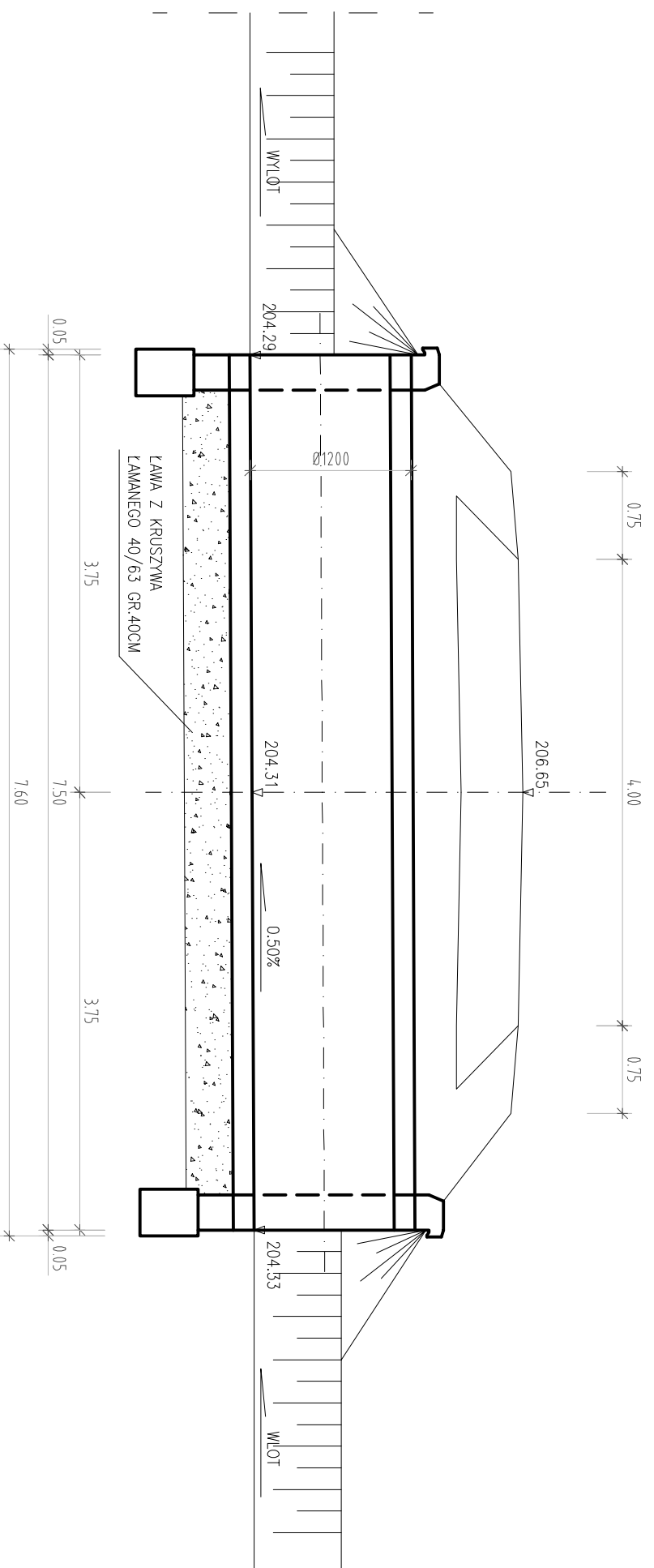
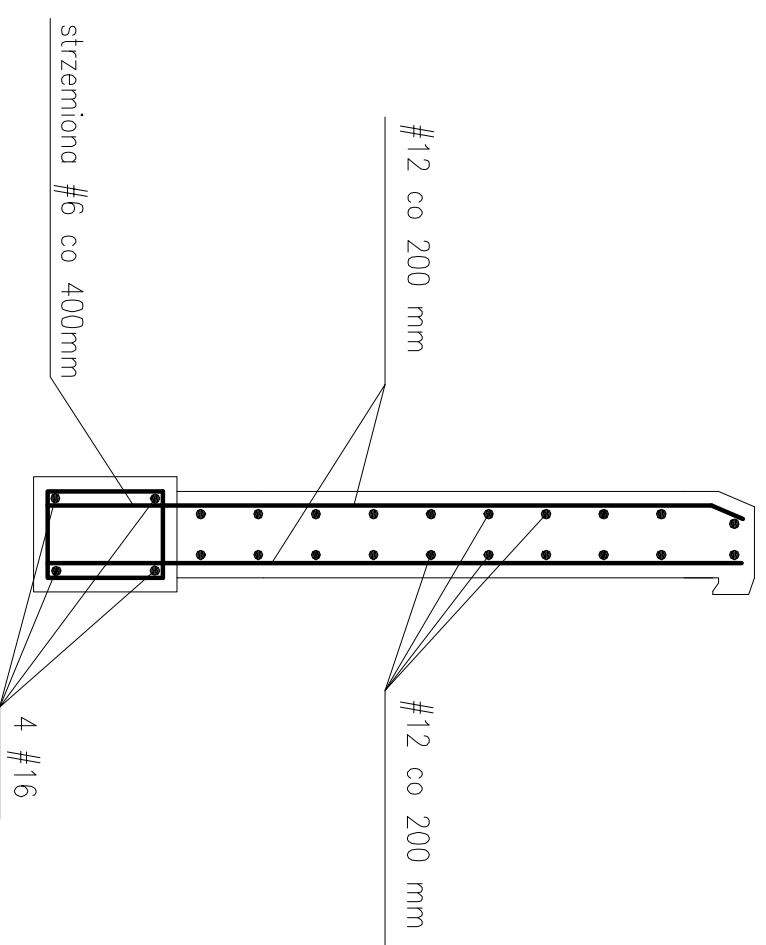


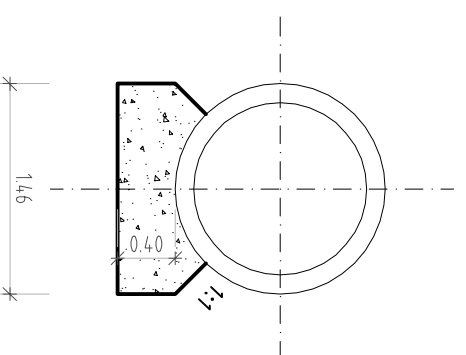
PRZEPUST ŻELBETOWY Ø1600, DŁUGOŚCI L=7,50M W KM 0+539



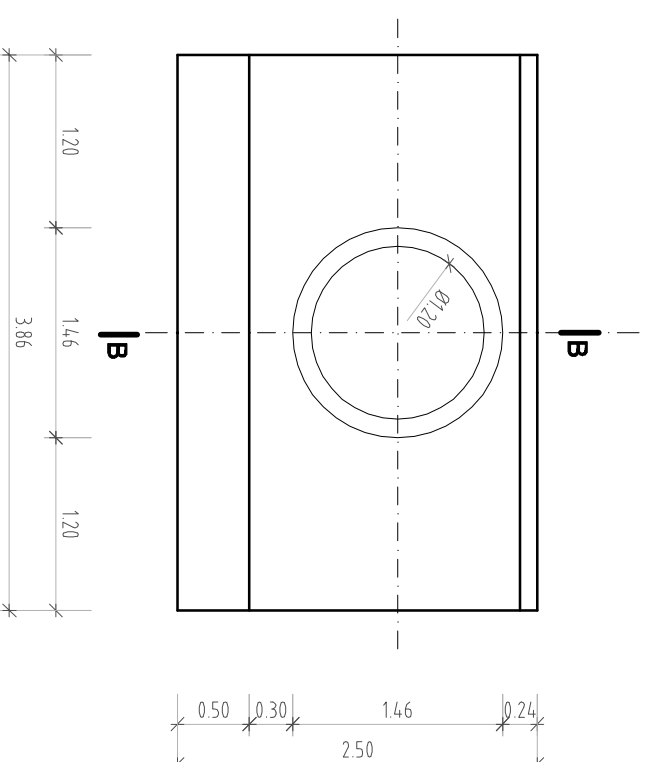
ZBROJENIE ŚCIANKI CZOŁOWEJ - WLOTWYLOT



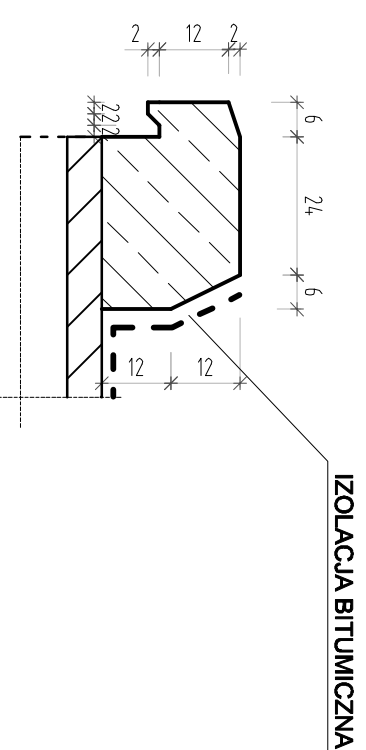
ŁAWA CZĘŚCI PRZELOTOWEJ



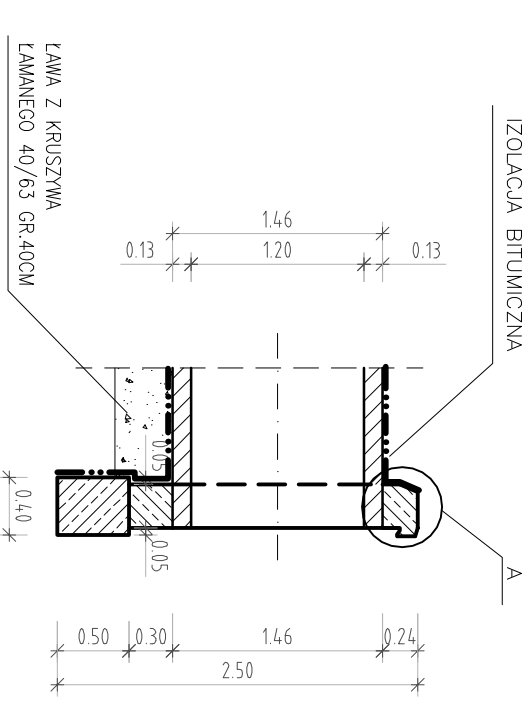
WLOT / WYLOT SKALA 1:50



SZCZEGÓŁ KAPINOSA SKALA 1:25



PRZEKRÓJ ŚCIANKI CZOŁOWEJ - WLOTWYLOT



**BETON FUNDAMENTU C20/25
BETON ŚCIANKI CZOŁOWEJ C25/30
STAL ZBROJENIOWA BST 500S**

ZAMAWIAJĄCY		JEDNOSTKA PROJEKTOWA	
GINNA MODLIBORZYCE 23-310 MODLIBORZYCE UL. PLESUDSKIEGO 63		PAWEŁ SIKORA 23-300 JANÓW LUBELSKI UL. REYMONTA 6	
TYTUŁ OPRACOWANIA: REMONT DROGI GMINNEJ NR 108728L W MIEJSCOWOŚCI DĄBIE OD KM 0+000 DO KM 0+578 I OD KM 0+000 DO KM 0+960 O ŁĄCZNEJ DŁUGOŚCI 1538M			
RYSUNEK: PRZEPUST Ø1200		ZALĄCZNIK: 4	SKALA: 1:100
FUNKCJA	IMIĘ I NAZWISKO	NR UPRAWNIENI	DATA
Projektant	mgr inż. Paweł Sikora	LUB/0020/P00D/08	12.2011
Sprawdzający	mgr inż. Agnieszka Sikora	MAZ/0398/PW0D/06	
PODPIS		PODPIS	