

SKALA 1:500

Gmina	060506_2_Mobilizacyjne
Okręg	16-Słojeszyn Kol.
Powiat	janiowski
Województwo	Łubelskie
Doprecyzuj datki	15/8, 15/10, 16/3, 16/4

Niniejszą mapę wykonano na podstawie zaktualizowanej i cyfrowo powiększonej w obszarze objętym zamówieniem mapy zasadniczej w skali 1:1000

Sekcja mapy

145.441.212

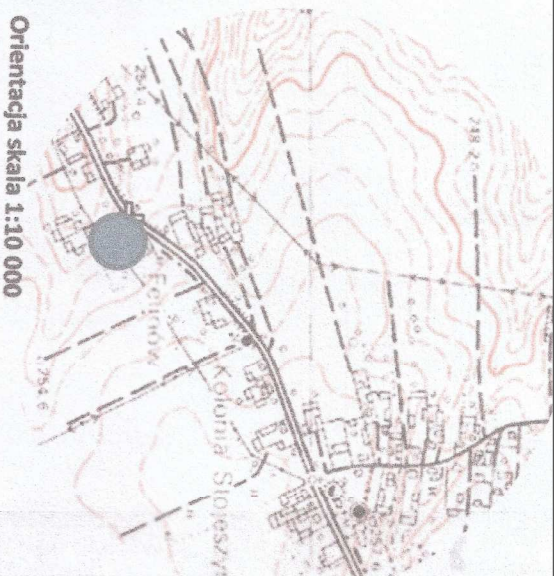
Mapa aktualna na dzień	04.04.2013
Układ współrzędnych	1965/I
Poziom odniesienia	Kronstadt60

Wszystkie trwałe obiekty budowlane podlegają wytyczeniu i geodezyjnej inwentaryzacji przez jednostkę wykonawstwa geodezyjnego.

Nie wyklucza się istnienia innych nie wykazanych na mapie urządzeń podziemnych, których nie zgłoszono do inwentaryzacji lub dla których brak jest informacji branżowych.

Wykonał:

GEODETA UPRAWNIONY
Inż. Łukasz Stępnionek
upr. GKGiK nr 21975



Orientacija skala 1:10 000

STANOWISKO POWIATOWE W LANIOWIE I URZĄD
POWIATOWYCH DOKUMENTACJI I
GEODEZYJNEJ I KARTOGRAFICZNEJ
w Lanowie, Lubelskiej, ul. Karłowicza 5
W obszarze zamiejscowości Janów, w miejscowości
Dokumentacja i pomiary na tymczasowej siedzibie
Miejskiego Urzędu Miejskiego w Lanowie, w miejscowości
Janów, w powiecie Lanowski, w województwie lubelskim
z dnia 18.05.2013 r.

Anna Miagga

2013 O. KIERZOWNIKA
Geodezyjnej i Kartograficznej


LEGENDA:

P-przyłącze kanalizacji PVC 160; L=17,5;
Pd-przewód doprowadzający, L=2,5m;
O-oczyszczalnia biologiczna V=2,56m³;
Stich-studnia chłonna 300x300;
eNN-kabel energetyczny, L=16,0m;

Na mapie znajduje się nowy budynek, który nie jest ujawniony w bazie danych ewidencji gruntów i budynków.

Granice działek nie spełniają standardów zgodnych z RMRRiB
Z dnia 21 marca 2001r. w sprawie ewidencji gruntów i budynków



<p>projektant:</p> <p>Biurow Projektowe "Skala"</p> <p>ul. Miłosa 15, 22-200 Włodawa</p> <p>tel.082-572-46-41, fax:082-572-46-10, e-mail:biuro_projektowe_skala@o2.pl</p>		
<p>projekt:</p> <p>Przebudowa oczyszczalni ścieków</p> <p>Stojaszyn Koniaków, gmina Miodlówczyce</p> <p>dz. 10/3</p>		
<p>inwestor:</p> <p>Gmina Miodlówczyce</p> <p>ul. Piłsudskiego 68</p> <p>23-310 Miodlówczyce</p>		
<p>projektant:</p> <p>mgr inż. Marek Żelazński</p> <p>upr. w zakresie plan. i instalacji sanit.</p> <p>Nr upr. 1122C/19/4</p>		
<p>asystent:</p> <p>mgr inż. Ewa Tyraniec</p>		
<p>tytuł:</p> <p>sanitarna</p> <p>projekt budowlany</p>	<p>skala:</p> <p>1:500</p>	<p>nr rysunku:</p> <p>S</p>
<p>temat rysunku:</p> <p>projekt zagospodarowania</p> <p>dz. nr ewid. 16/6</p>		
<p>data:</p> <p>Włodawa, 25 kwietnia 2013</p>		