

GEO-PROJEKT INVEST Sp. z o.o.
KRS 0000451477
23-204 Kraśnik, Al. Niepodległości 10 A
NIP 7151935241, R.061522225

MAPA DO CELÓW PROJEKTOWYCH

SKALA 1:500

Gmina 060506_2 Modliborzyce
Obręb 24-Wolica I
Powiat janowski
Województwo lubelskie
Dotyczy działki 17/1, 58, 59

Niniejszą mapę wykonano na podstawie zaktualizowanej i cyfrowo powiększonej w obszarze objętym zamówieniem mapy zasadniczej w skali 1:1000

Sekcja mapy 145.444.061.3

Mapa aktualna na dzień 26.03.2013

Układ współrzędnych 1965/I

Poziom odniesienia Kronsztadt60

Wszystkie trwałe obiekty budowlane podlegają wytyczeniu i geodezyjnej inwentaryzacji przez jednostkę wykonawstwa geodezyjnego.

Nie wyklucza się istnienia innych nie wykazanych na mapie urządzeń podziemnych, których nie zgłoszono do inwentaryzacji lub dla których brak jest informacji branżowych.

Punkt geodezyjny 351 podlega ochronie!

Wykonał:

GEODETA UPRAWNIENY
Inż. Łukasz Sienkiewicz
upr. GUGiK nr 21975

uwaga :

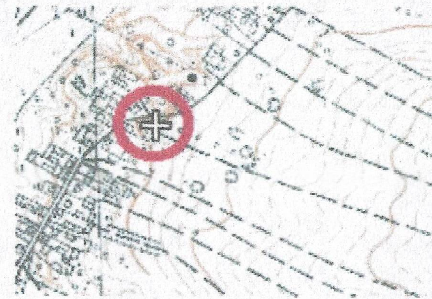
- wszystkie użyte materiały muszą posiadać niezbędne atesty dopuszczające do stosowania w budownictwie;
- wszystkie wymiary, rzędne należy sprawdzić na budowie, a w przypadku wystąpienia różnic projektowany układ należy dostosować do stanu istniejącego, zachowując zasady zawarte w projekcie;

Granice działek nie spełniają standardów zgodnych z RMRiB z dnia 29 marca 2001 r. w sprawie ewidencji gruntów i budynków.

PROJEKT ZAGOSPODAROWANIA TERENU

SKALA 1:500

Wolica Pierwsza
gm. Modliborzyce
dz. nr 59



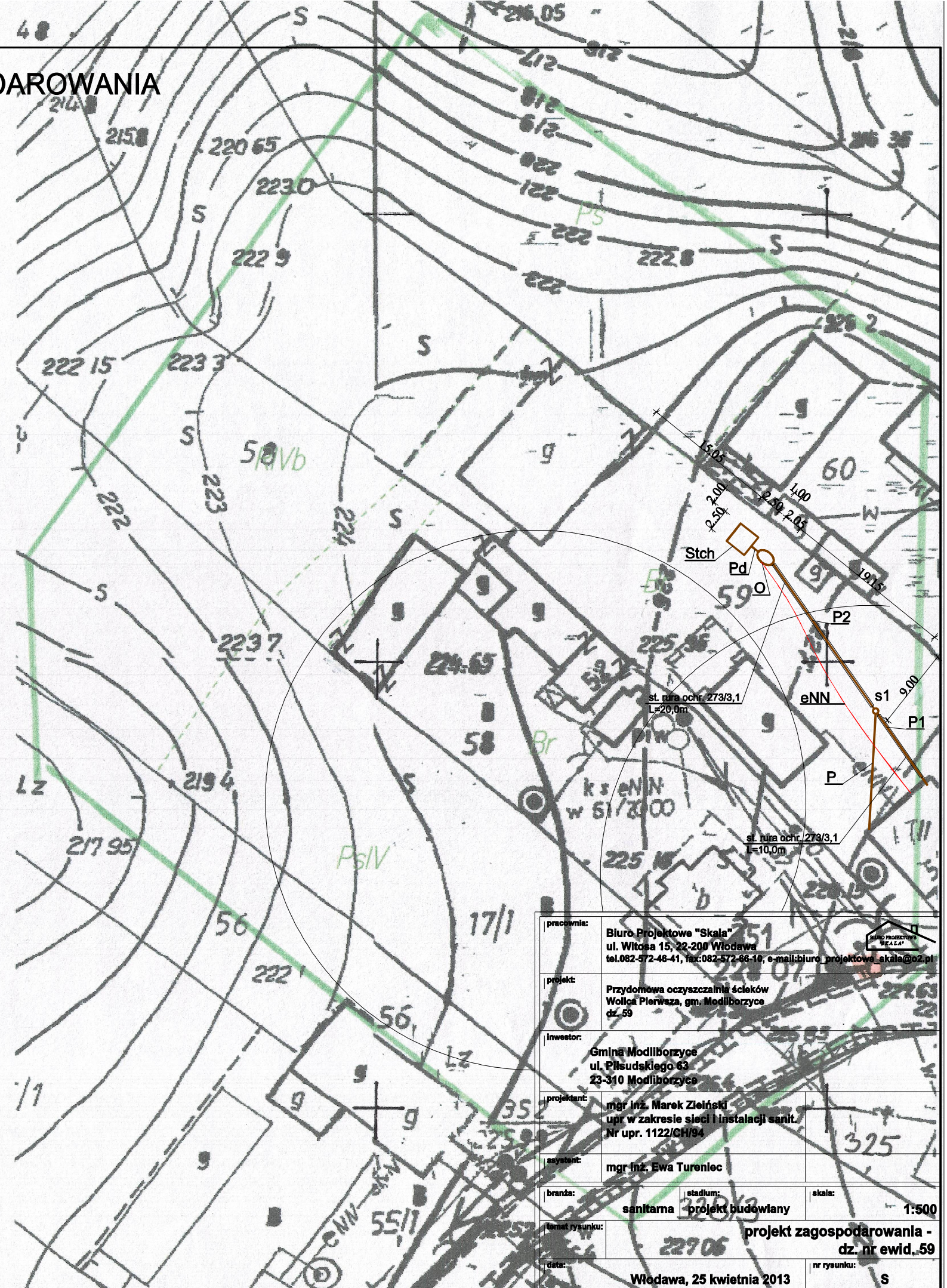
Orientacja skala 1:10 000

STAROSTWO POWIATOWE W JANOWIE LUB.
POWIATOWY OŚRODEK DOKUMENTACJI
GEODEZYJNEJ I KARTOGRAFICZNEJ
w Janowie Lubelskim, ul. Wiejska 9
W obszarze oznaczonym linią zieloną
dokonano aktualizacji treści mapy zasadniczej
Dokumenty z pomiaru uzupełniającego przy-
jęto do zasobu powiatowego w dniu 24 KWI 2013
i zaewidencjonowano pod nr 2544-12/13
Niniejsza mapa może służyć do celów pro-
jektowych.
Projektowane obiekty budowlane wymaga-
jące pozwolenia na budowę podlegają
wytyczeniu i inwentaryzacji powyższymi
wzajemnie przez jednostki uprawnione do
wykonywania prac geodezyjnych i kartograficznych
Janów Lub. 24 KWI 2013

Anna Miazga

LEGENDA:

P1- przewód PVC 160, L=10,0m;
P2-przewód PVC160,L=20,0m;
P-przewód PVC 110, L=13,50m;
Pd-przewód doprowadzający, L=2,5m;
O- oczyszczalnia biologiczna V=2,56m3;
S1-stydnia rewizyjna dn 400;
Stch- studnia chłonna 250x250;
eNN- kabel energetyczny, L=30,0m;



| | | |
|----------------|--|---|
| pracownia: | Biuro Projektowe "Skala" ul. Witosa 15, 22-200 Włodawa tel.082-572-46-41, fax:082-572-66-10, e-mail:biuro_projektowe_skala@o2.pl | |
| projekt: | Przydomowa oczyszczalnia ścieków Wolica Pierwsza, gm. Modliborzyce dz. 59 | |
| inwestor: | Gmina Modliborzyce ul. Piłsudskiego 63 23-310 Modliborzyce | |
| projektant: | mgr inż. Marek Zieliński upr. w zakresie sieci i instalacji sanit. Nr upr. 1122/CH/94 | |
| asystent: | mgr inż. Ewa Tureniec | |
| branża: | sanitarna | skala: 1:500 |
| temat rysunku: | projekt budowlany | projekt zagospodarowania - dz. nr ewid. 59 |
| data: | Włodawa, 25 kwietnia 2013 | nr rysunku: S |