


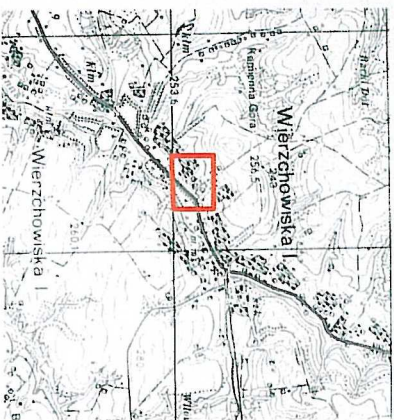
Mapa do celów projektowych

Oznaczenie kancelaryjne zgłoszenia pracy geodezyjnej		G.VI.6640.362.2016	
Miejscowość	Wierzbowska Pierwsze		
Jednostka ewidencyjna	Identyfikator - nazwa	060506_5 - Modliborzycze - Obszar wiejski	
Obreń ewidencyjny	Identyfikator- nazwa	0021 - Wierzbowska Pierwsze	
	Nr działek	1239, 1240, 1252/1, 1252/2, 1265	
Skala mapy	Arkusze mapy	1:1000	7.141.33.07.1, 7.141.33.03.2
Nazwa układu współrzędnych	prostokątnych płaskich	2000/7	
	wysokości	Kronształt 86	
Oznaczenie granic obszaru, będącego przedmiotem aktualizacji			
Granice działek w zakresie opracowania nie spełniają wymogów odnośnie standardów określonych w rozporządzeniu MSWiA nr 1572 z dn. 9 listopada 2011			
Służebności gruntowe mające wpływ na zagospodarowanie gruntów zlokalizowanych w granicach projektowanej inwestycji		Nie badano	
Mapa aktualna na dzień: 04.07.2016			

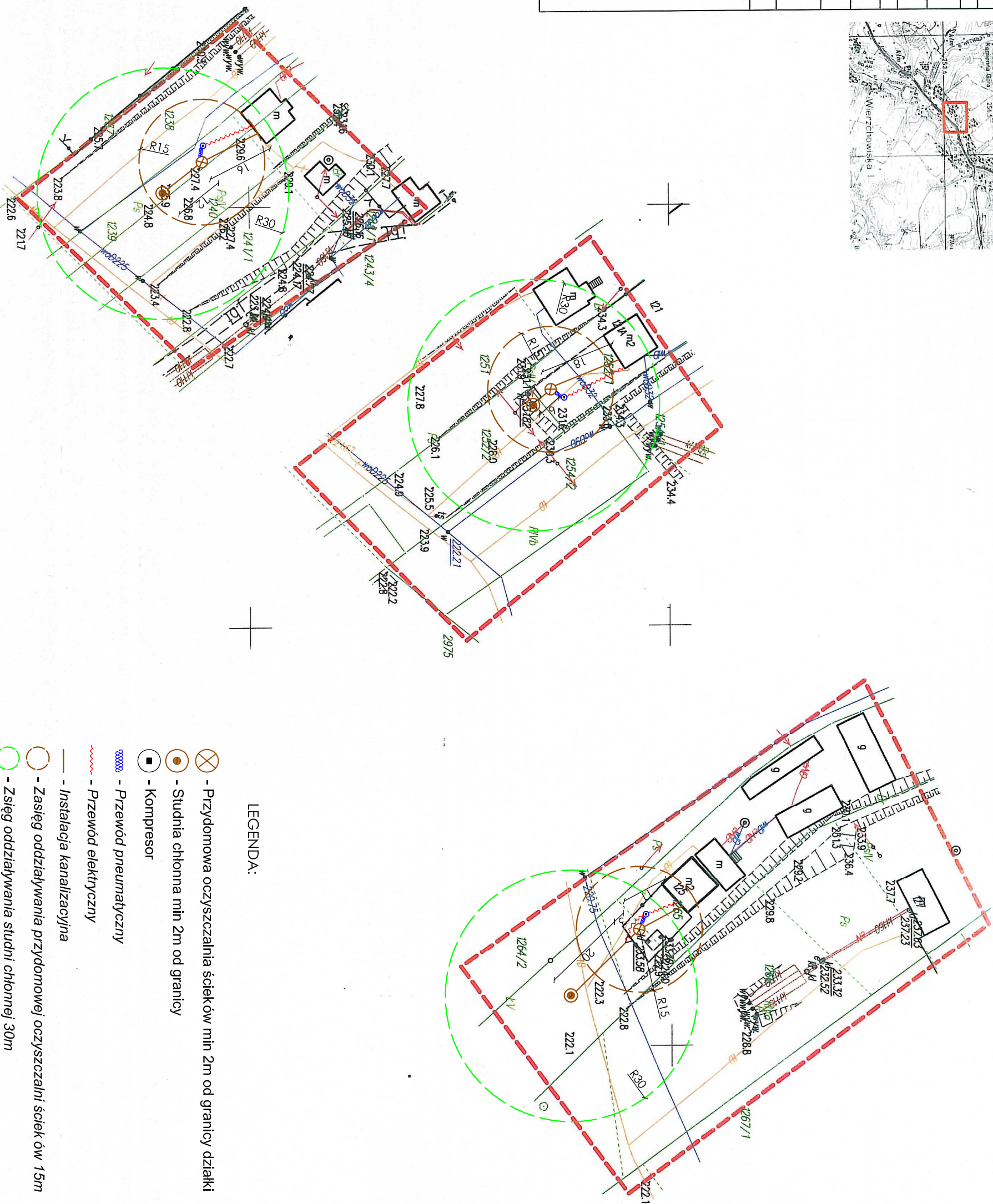
USŁUGI GEODEZYJNO-KARTOGRAFICZNE  
Grzegorz Draszek  
23-300 Janów Lubelski, ul. Krótka 31  
tel 015/8722 629  
NIP 662-100-63-22 REGON 830245578

GEODETA UPRAWNIONY  
Grzegorz Draszek  
Dpr. MGPIB nr. 14416  
Imię i nazwisko, nr uprawnień oraz data i podpis osoby uprawnionej, który opracował mapę

ORIENTACJA



PLAN ZAGOSPODAROWANIA DZIAŁKA EW. NR 1265; 1252/1,  
; 1252/2; 1239 i 1240 PRZYDOMOWA OCZYSZCZALNIA  
ŚCIEKÓW



LEGENDA:

- ⊗ - Przydomowa oczyszczalnia ścieków min 2m od granicy działki
- - Studnia chłonna min 2m od granicy
- - Kompresor
- ⋯ - Przewód pneumatyczny
- ⋯ - Przewód elektryczny
- - Instalacja kanalizacyjna
- - Zasięg oddziaływania przydomowej oczyszczalni ścieków 15m
- - Zasięg oddziaływania studni chłonnej 30m
- △ - Przepompownia