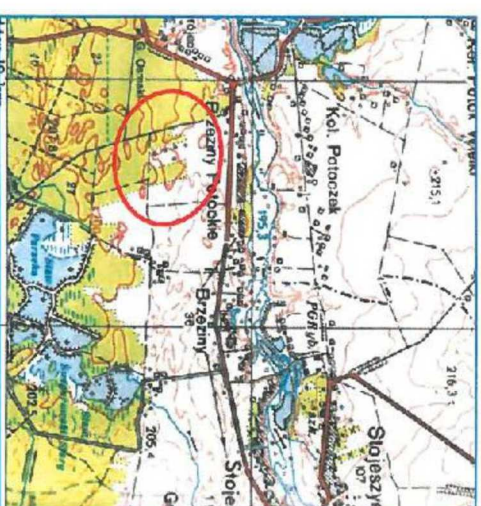
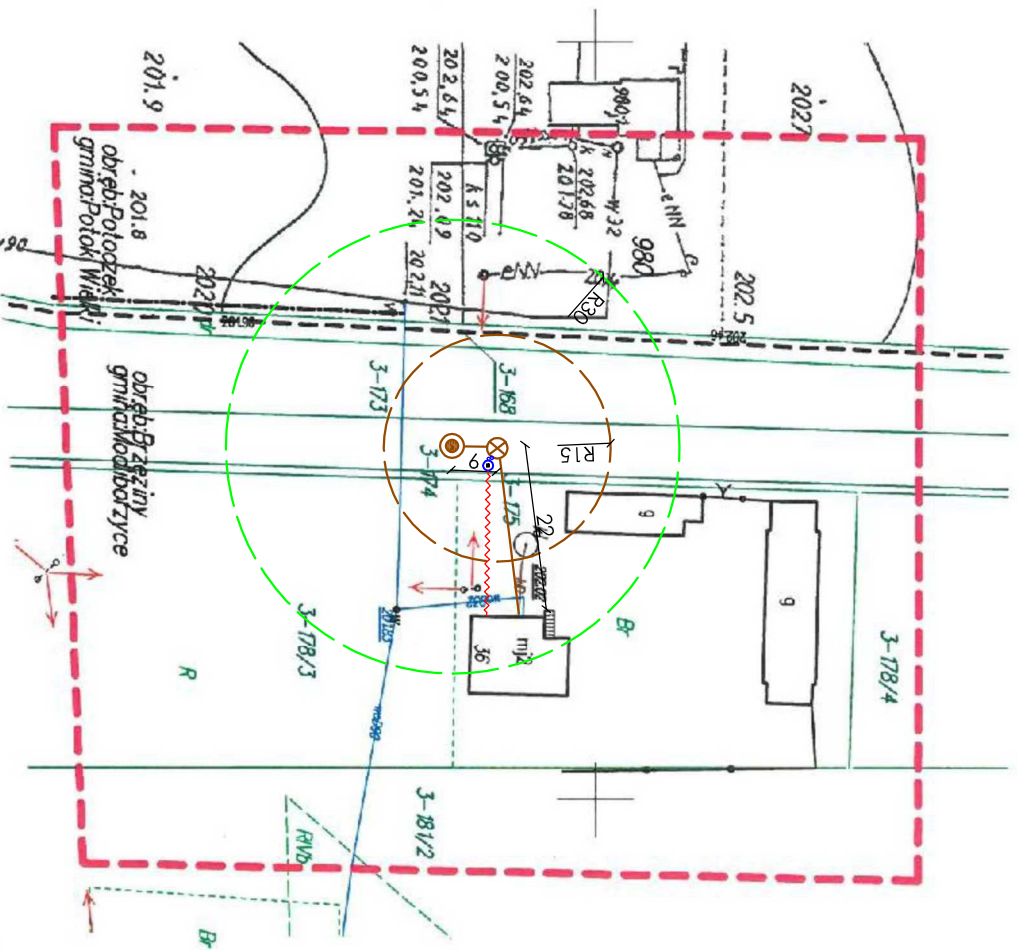
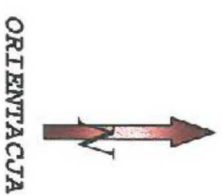


PLAN ZAGOSPODAROWANIA DZIAŁKA EW. NR 173, 178/3 oraz 174
PRZYDOMOWA OCZYSZCZALNIA ŚCIEKÓW



Oznaczenie kancelaryjne zgłoszenia pracy geodezyjnej		G.VI.6640.343.2016	
Miejscowość		Brzeziny	
Jednostka ewidencyjna	identyfikator	060506_5 060507_2	
	nazwa	Modliborzyce- Obszar Wiejski Potok Wielki	
Obręb ewidencyjny	identyfikator	0003 0006	
	nazwa	Brzeziny, Potoczek	
	działka	178/3	
Skala mapy	Arkusz mapy	1 : 1000	7.140.32.01.3.1
Nazwa układu współrzędnych	prostokątnych płaskich	2000/7	
	wysokości	Kronsztadt '86	
Oznaczenie granic obszaru , który był przedmiotem aktualizacji		- - - - -	
Słuszeńkości gruntowe mające wpływ na zagospodarowanie gruntów zlokalizowanych w granicach projektowanej inwestycji		nie badano	
Granice przedmiotowych działek nie spełniają wymogów odnosnie standardów określonych rozporządzeniem MSWiA nr 1572 z dn. 9 listopada 2011.			

Mapa aktualna na dzień 30.06.2016

USŁUGI GEODEZYJNO-KARTOGRAFICZNE

Grzegorz Draszek

23-300 Janów Lubelski, ul. Kołko 31

tel. 015/8722 629

NIP: 662-100-63-32 REGON: 830245578

..... nazwa / imię i nazwisko wykonawcy

..... data

..... oraz data i podpis osoby reprezentującej wykonawcę

GEODETA UPRAWNIONY

Grzegorz Draszek

..... imię i nazwisko nr uprawnień oraz data

..... i podpis geodety uprawionego

..... który opracował mapę

Posiadać może do ewidencji i operatu technicznego i kartograficznego pięć geodetycznych i kartograficznych kartonów technicznych zawierających operat techniczny wpisywany do ewidencji materiałów państwowego zasobu geodetycznego i kartograficznego	Organ prowadzący Państwowy zasób geodetyczny i kartograficzny	IDENTYFIKATOR EWIDENCYJNY MATERIAŁU ZASOBU - OPERATU TECHNICZNEGO	Data wpisania operatu technicznego do ewidencji materiałów zasobu	Imię, nazwisko i podpis osoby reprezentującej organ
	STAROSTA JANOWSKI	9205 206 444	04.12.13	P.O. KIEROWIŃKA Powiatowy Ośrodek Dokumentacji Geodetycznej i Kartograficznej

LEGENDA:

- Przydomowa oczyszczalnia ścieków min 2m od granicy działki
- Studnia chłonna min 2m od granicy
- Kompresor
- Przewód pneumatyczny
- Przewód elektryczny
- Instalacja kanalizacyjna
- Zasięg oddziaływania przydomowej oczyszczalni ścieków 15m
- Zasięg oddziaływania studni chłonnej 30m