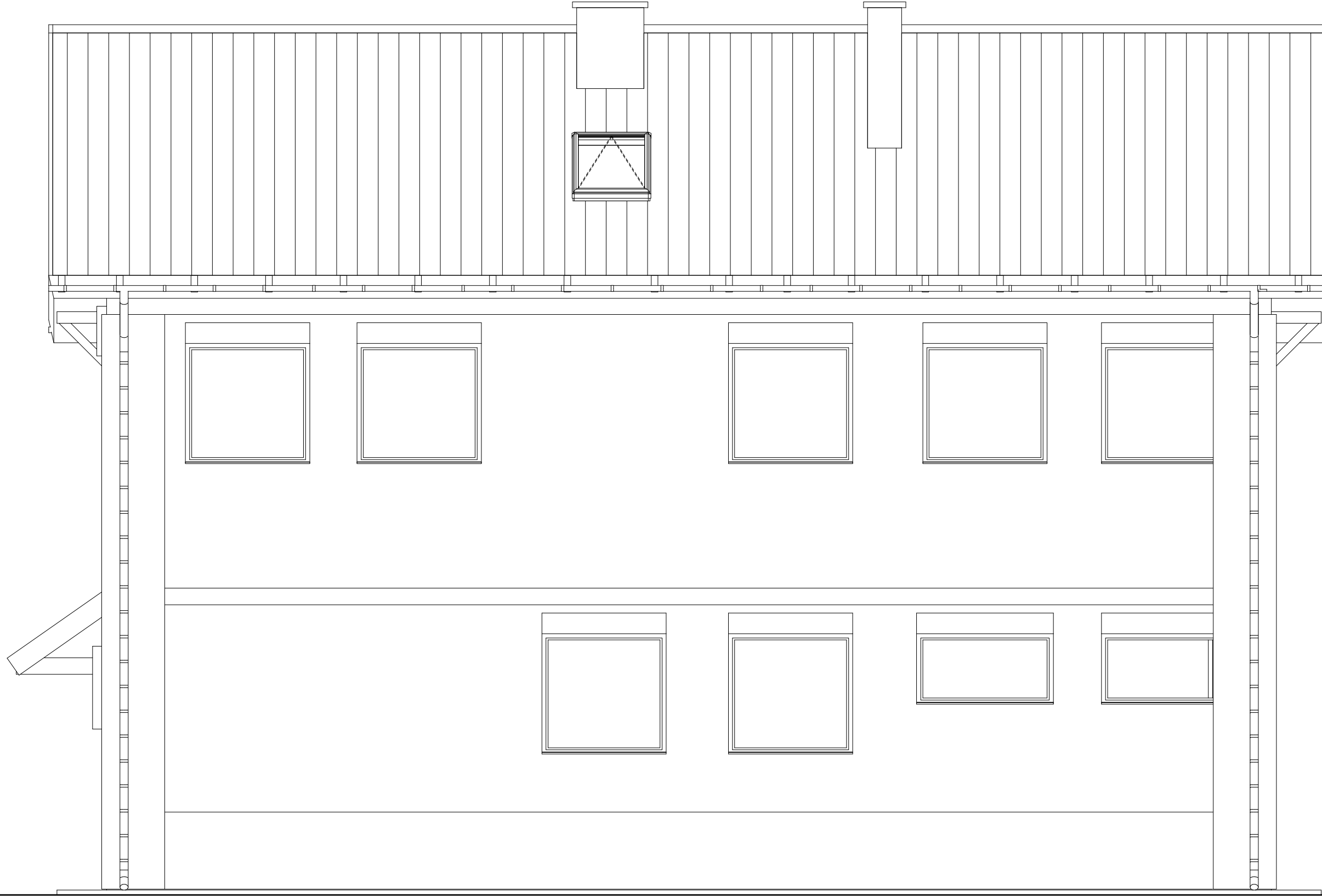


ELEWACJA ZACHODNIA  
SKALA 1:50



Nazwa inwestycji: ROZBUDOWA REMIZY OSP W WIERZCHOMISKACH DRUGICH ZE ZMIANĄ SPOSOBU UŻYTKOWANIA NA LOKALNE CENTRUM KULTURY-PIERWSZY ETAP-ROZBUDOWA DACHU	Skala: 1:50
Inwestor: Gmina Modliborze ul. Piłsudskiego 63, 23-310 Modliborzyce	Nr rys: 5a
Nazwa rys.: ELEWACJA ZACHODNIA	Data: 14.01.10
Branża: ARCHITEKTURA	Podpis:
Projektant: mgr inż. arch. J. Zezulińska	Nr uprawnień: 69/Tbg/92
Asystent: mgr inż. P. Stręciwilk	-
Sprawdził: mgr inż. arch. M. Gierulski	29/Tbg/93