

USŁUGI GEODEZYJNE  
"GEOMETR"  
23-300 Janów Lubelski  
ul. Bialska 11, tel. (0 15) 872 00 14  
NIP 999-14-98-834

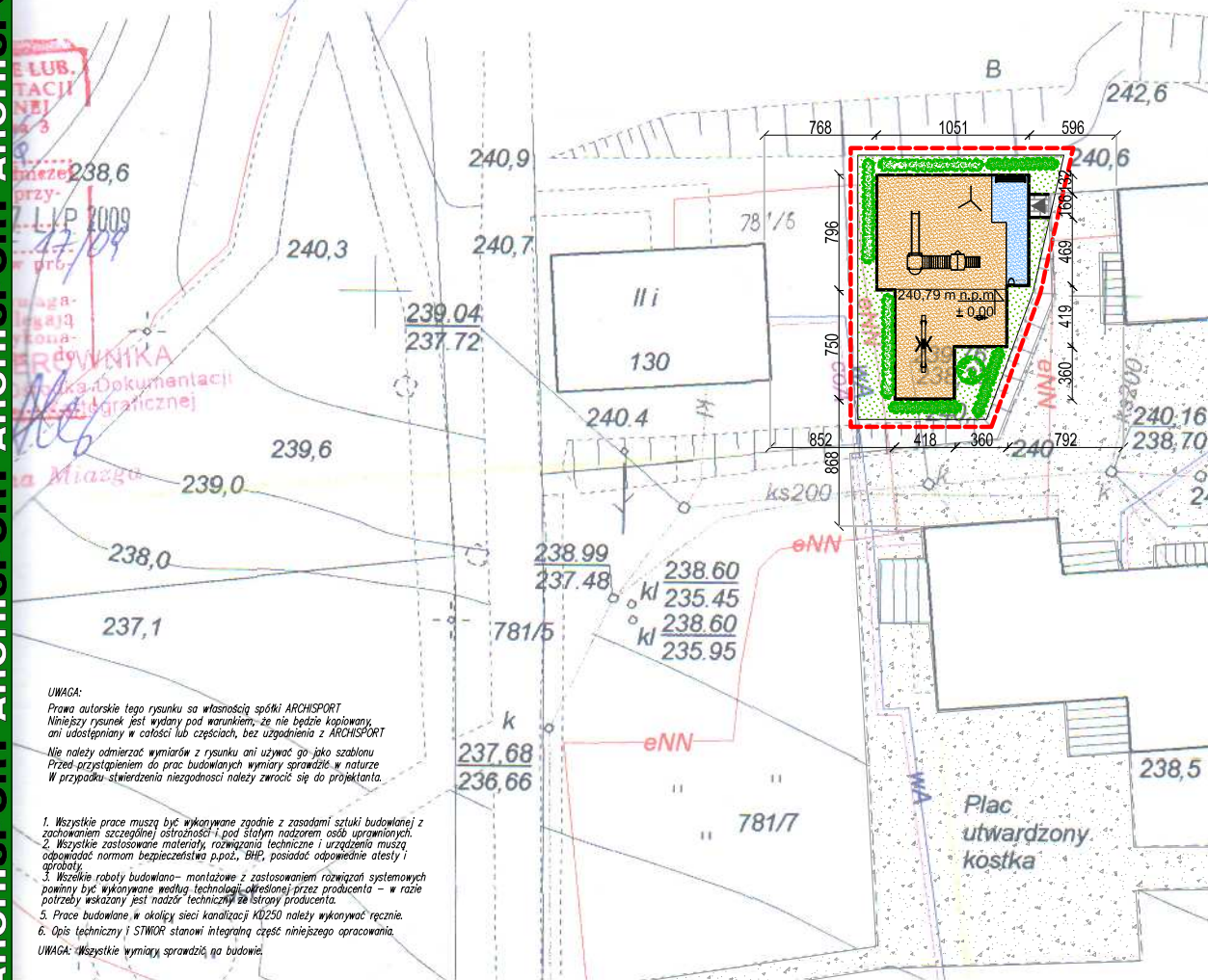
## MAPA DO CELÓW PROJEKTOWYCH

### Skala 1 : 500

obręb: Modliborzyce gm.: Modliborzyce  
pow.: janowski woj.: lubelskie  
Dotyczy działek nr 1785/14, 1785/18, 781/7, 779,  
Nr roboty 107/2009

Niniejszą mapę sporządzono na podstawie zaktualizowa  
w obszarze objętym zamówieniem mapy zasadniczej  
w skali 1 : 1000 sek. 145.442.171, 145.442.172  
wg stanu na dzień 01.07.2009 r.  
Poziom odniesienia: Kronsztadt 60  
Wyk.: Usługi Geodezyjne "Geometr"

IRENA KUKIELK  
Geod. i a Uprawniony  
Upr. Nr 16046  
L. s. 188,



LEGENDA

<span style="color: red;">—</span>	GRANICA OPRACOWANIA
	WEJŚCIE NA OBIEKT
	POLIURETAN POMARAŃCZOWY
	POLIURETAN NIEBIESKI
	KOSTKA BRUKOWA
	ISTNIEJĄCA NAWIERZCHNIA UTWARDZONA
	PROJEKTOWANE DRZEWO kasztanowiec pospolity Aesculus hippocastanum 1 szt
	PROJEKTOWANY ŻYWOPLOT Ligustr (Ligustrum L.) Wysokość 120 cm.
	TRAWA NATURALNA
	OBREZA BETONOWE

ZESTAWIENIE POWIERZCHNI:

POWIERZCHNIA CAŁKOWITA PLACU ZABAW:	214,04 m <sup>2</sup>
NAWIERZCHNIA Z POLIURETANU (niebieski):	14,46 m <sup>2</sup>
NAWIERZCHNIA Z POLIURETANU (pomarańczowy):	109,87 m <sup>2</sup>
TERENY ZIELONE:	82,92 m <sup>2</sup>
OBREZA BETONOWE:	54,59 m <sup>2</sup>
KOSTKA BRUKOWA:	1,98 m <sup>2</sup>

ADRES OBIEKTU BUDOWLANEGO			
GMINA	MIEJSCOWOŚĆ	ULICA	NR
MODLIBORZYCE	WIERZCHOWSKA DRUGA	WIERZCHOWSKA DRUGA	165
DZIAŁKA OBIEKTU BUDOWLANEGO			
NR DZIAŁKI	ARKUSZ MAPY	OBRĘB	
781/7		MODLIBORZYCE	
JEDNOSTKA AUTORSKA			
ARCHISPORT	Spółka z ograniczoną odpowiedzialnością, Spółka Komandytowa 24-423 LUBIŃ UL. PIENIA 8		

UWAGA:  
Prace autorskie tego rysunku są własnością spółki ARCHISPORT.  
Niniejszy rysunek jest wydany pod warunkiem, że nie będzie kopiowany, ani udostępniany w całości lub częściach, bez uzgodnienia z ARCHISPORT.  
Nie należy odmierzać wymiarów z rysunku ani używać go jako szablonu.  
Przed przystąpieniem do prac budowlanych wymiary sprawdzić w naturze.  
W przypadku stwierdzenia niezgodności należy zwrócić się do projektanta.

1. Wszystkie prace muszą być wykonywane zgodnie z zasadami sztuki budowlanej z zachowaniem szczególnej ostrożności i pod stałym nadzorem osób uprawnionych.
2. Wszystkie zastosowane materiały, rozwiązania techniczne i urządzenia muszą odpowiadać normom bezpieczeństwa p.puł., BHP, posiadać odpowiednie atesty i aprobaty.
3. Wszystkie roboty budowlano-montażowe z zastosowaniem rozwiązań systemowych powinny być wykonywane według technologii określonej przez producenta – w razie potrzeby skonsultować z nadzorem technicznym lub strony producenta.
5. Prace budowlane w okolicy sieci kanalizacji K0250 należy wykonywać ręcznie.
6. Opis techniczny i STWOR stanowi integralną część niniejszego opracowania.

UWAGA: Wszystkie wymiary sprawdzić na budowie.

			OBIEKT / ZAKRES OPRACOWANIA				SKALA	
ARCH.	PROJEKTOWAŁ	DR INŻ. ARCH. MACIEJ STOJAK	NR. UPR.	165/000DUW		1:500	A	
	SPRAWDZIŁ	DR INŻ. ARCH. TOMASZ MYCZKOWSKI	LOIA/4/2003/GW			STADIUM	DATA	
	OPRACOWAŁA	INŻ. ARCH. MARTA PACEK				PBW	07.2010	
				RYSUNEK		NR RYS.		
			ZAGOSPODAROWANIE TERENU - PLAC MAŁY				PB-PLA-01	