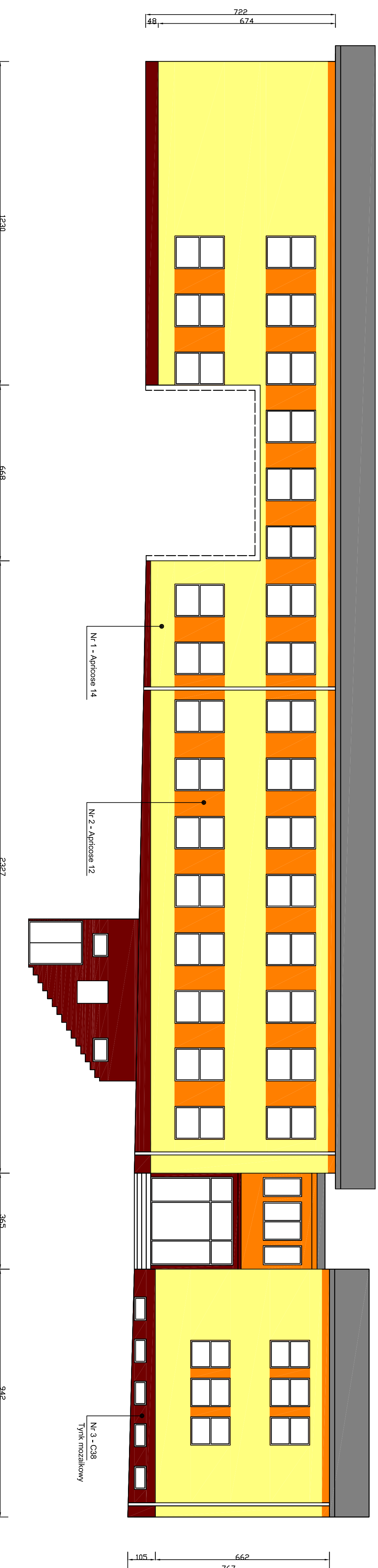


ELEWACJA PÓŁNOCNA - WEWNĘTRZNA



Ściany budynku docieplić styropianem FS-15 o grubości 14 cm.

Ściany zakończyć dekoracyjną cienkowarstwową masą tynkarską - tynk mineralny "baranek" - o uziarnieniu 2,0 mm i ponatłować farbą silikatową w kolorze pochodnym wybranego producenta systemu dociepleń, do wybranej kolorystyki. /Kolorystyka została wybrana ze wzornika kolorów farb i tynków Caparol : nr 1 - Aprozose 14 ,

nr 2 - Aprozose 12

Głify okienne i drzwiowe docieplić styropianem o grubości 2 cm i ponatłować w kolorze białym. Cokoł budynku docieplić styropianem ekstrudowanym o grubości 10 cm i zakończyć dekoracyjną masą tynkarską MOZATYNIK o nr 3 - C38 (wybrany ze wzornika tynków Mozaikowych Caparol), lub pochodnym do wybranego producenta systemu dociepleń/.

Kraty okienne malować w kolorze ścian.

Podokienniki zewnętrzne wykonać z blachy powlekanej w kolorze brązowym.

Rury spustowe wymienić na nowe z blachy ocynkowanej.

W stolarce okiennej zamontować nawiewniki higrosterowane.

PROPOS Sp. zo.o.		CIECIEKRYN , Elżówka 11 D	
Zlecentiodawca	Urząd Gminy w Modliborzycach		
Temat.....	Termomodernizacja Zespołu Szkół w Wierzbowiskach		
Nazwa rysunku.....		Elewacja północna - wewnętrzna	
Wyszczególnienie	Imię i Nazwisko, nr upraw	Podpis	Data: 07.2009 r.
Projektował	mgr inż. Marek MIŻAK upr. 233112/84		Nr zlecenia: 11/09
Opracował	Grzegorz KOTOWICZ		Nr rys.: 8