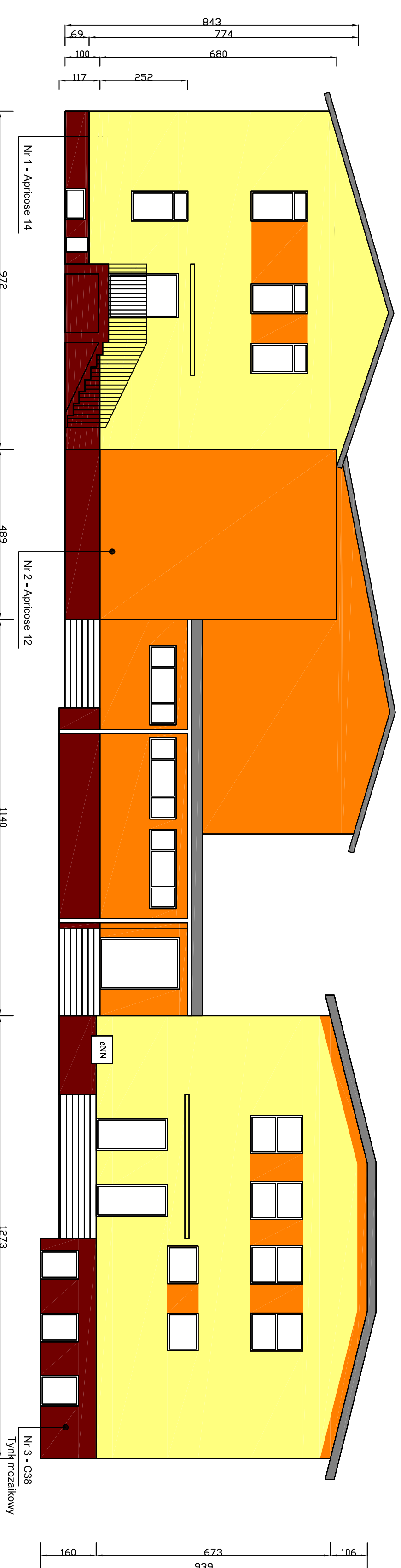


ELEWACJA ZACHODNIA



Ściany budynku docieplić styropianem FS-15 o grubości 14 cm.

Ściany zakończyć dekoracyjną cienkowarstwową masą tynkarską - tynk mineralny "baranek"

- o uziarnieniu 2,0 mm i pomalować farbą silikonową w kolorze pochodnym wybranego

producenta systemu dociepleń, do wybranej kolorystyki. /Kolorystyka została wybrana ze

wzornika kolorów farb i tynków Caparol : nr 1 - Apricose 14 , nr 2 - Apricose 12

Głify okienne i drzwiowe docieplić styropianem o grubości 2 cm i pomalować w kolorze białym.

Cokół budynku docieplić styropianem ekstrudowanym o grubości 10 cm i zakończyć dekoracyjną

masą tynkarską MOZATYNK o nr 3 - C38 /wybranym ze wzornika tynków Mozaikowych Caparol,

lub pochodnym do wybranego producenta systemu dociepleń/.

Kraty okienne malować w kolorze ścian.

Podoklejniki zewnętrzne wykonać z blachy ocynkowanej.

Rury spustowe wymienić na nowe z blachy ocynkowanej.

W stolارce okiennej zamontować nawiewniki higrosterowane.

PROPOS Sp. zo.o.		CIECIEŻYŃ, Elizówka 11 D	
Zleceniodawca	Urząd Gminy w Modliborzycach		
Temat	Termomodernizacja Zespołu Szkół w Wierzbowiskach		
Nazwa rysunku	Elewacja zachodnia	Skala: 1:100	
Wyścigobłędnie	Imię i Nazwisko, nr upraw	Podpis	Data: 07.2008 r.
Projektował	mgr inż. Marek MIŻAK upr. 233112884		Nr zezwolenia: 1109
Opracował	Grzegorz KOTOWICZ		Nr rys.: 3