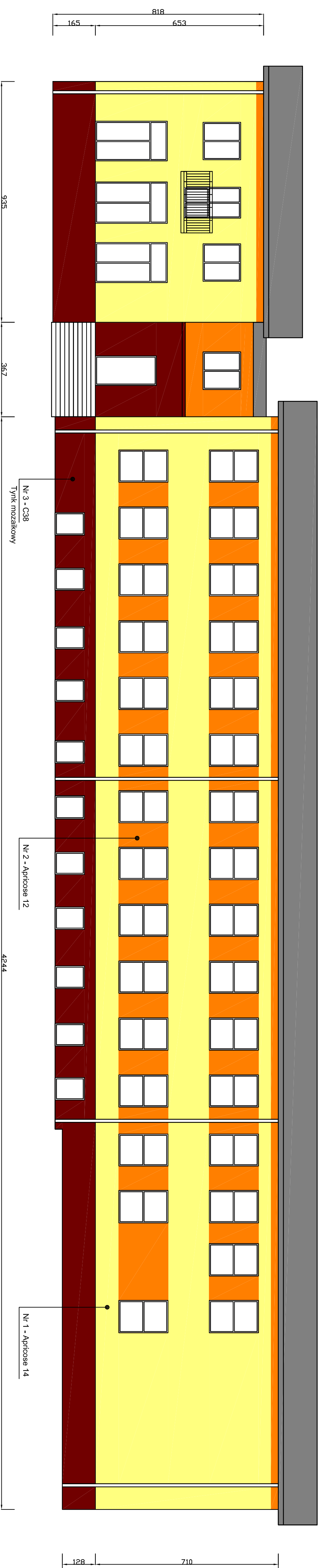


ELEWACJA POŁUDNIOWA



Ściany budynku docieplić styropianem FS-15 o grubości 14 cm.

Ściany zakończyć dekoracyjną cienkowarstwową masą tynkarską - tynk mineralny "baranek" - o uziarnieniu 2,0 mm i pomalować farbą silikatową w kolorze pochodnym wybranego producenta systemu dociepleń, do wybranej kolorystyki. /Kolorystyka została wybrana ze wzornika kolorów farb i tynków Caparol : nr 1 - Apricose 14 , nr 2 - Apricose 12

Głify okienne i drzwiowe docieplić styropianem o grubości 2 cm i pomalować w kolorze białym. Cokoł budynku docieplić styropianem ekstrudowanym o grubości 10 cm i zakończyć dekoracyjną masą tynkarską MOZATYNIK o nr 3 - C38 (wybrany ze wzornika tynków Mozaikowych Caparol, lub pochodnym do wybranego producenta systemu dociepleń/.

Kraty okienne malować w kolorze ścian.
Podokienniki zewnętrzne wykonać z blachy powlekanej w kolorze brązowym.
Rury spustowe wymieniać na nowe z blachy ocynkowanej.
W stolarce okiennej zamontować nawiewniki higrosterowane.

PROPOS Sp. z o.o.		CIECHERZYN, Elizówka 11 D	
Zlecentiodawca	Urząd Gminy w Modliborzycach		
Temat.....	Termomodernizacja Zespołu Szkół w Wierzbnowiskach		
Nazwa rysunku.....	Elewacja południowa	Skala : 1:100	
Wysockie/Inicjator	Imię i Nazwisko, nr upraw	Podpis	Data: 07.2009 r.
Projektował	mgr inż. Marek MIZAK upr. 233112884		Nr zezwolenia: 1109
Opisano	Grzegorz KOTOWICZ		Nr rys.: 4