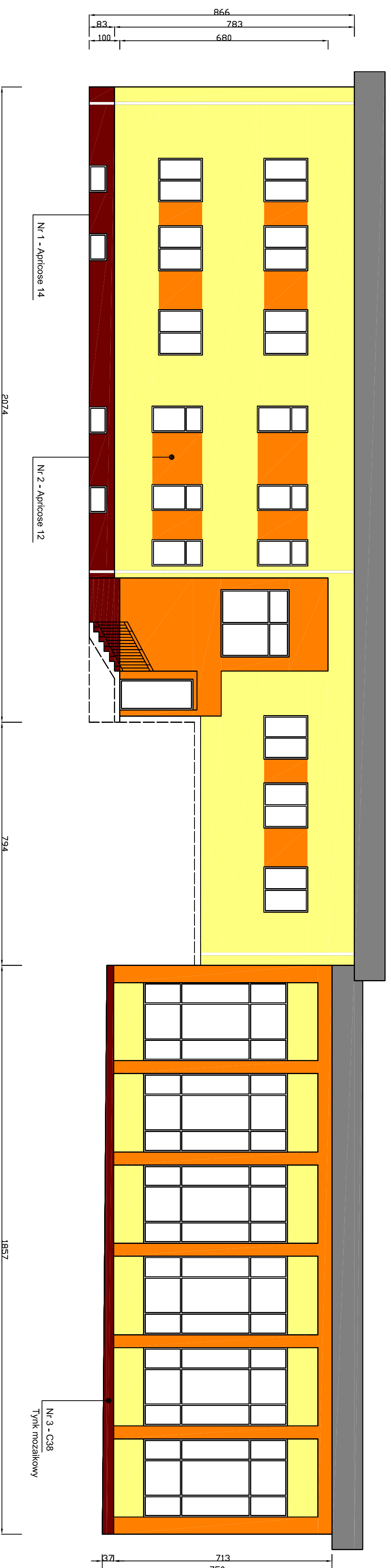


ELEWACJA POŁUDNIOWA - WEWNĘTRZNA



Ściany budynku docieplić styropianem FS-15 o grubości 14 cm.
 Ściany zakończyć dekoracyjną cienkowarstwową masą tynkarską - tynk mineralny "baranek" - o uziarnieniu 2,0 mm i pomalować farbą silikonową w kolorze pochodnym wybranego producenta systemu dociepleń, do wybranej kolorystyki. /Kolorystyka została wybrana ze wzornika kolorów farb i tynków Caparol : nr 1 - Apricose 14 , nr 2 - Apricose 12
 Głify okienne i drzwiowe docieplić styropianem o grubości 2 cm i pomalować w kolorze białym. Cokoł budynku docieplić styropianem ekstrudowanym o grubości 10 cm i zakończyć dekoracyjną masą tynkarską MOZATYNIK o nr 3 - C38 (wybrany ze wzornika tynków Mozaikowych Caparol, lub pochodnym do wybranego producenta systemu dociepleń/.
 Kraty okienne malować w kolorze ścian.
 Podkierunki zewnętrzne wykonać z blachy powlekanej w kolorze brązowym.
 Rury spustowe wymienić na nowe z blachy ocynkowanej.
 W stolarce okiennej zamontować nawiewniki higrosterowane.

| | | | |
|--------------------|--------------------------------------------------|-------------------------|-----------------------|
| PROPOS Sp. zo.o. | | CIECIEŹYŃ, Elżwika 11 D | |
| Zlecający..... | Urząd Gminy w Modliborzycach | | |
| Temat..... | Termomodernizacja Zespołu Szkół w Wierzbnowicach | | |
| Nazwa rysunku..... | Elewacja południowa - wewnętrzna | Skala: 1:100 | |
| Wypracowanie..... | Imię i Nazwisko, nr upraw. | Podpis | Data: 07.2009 r. |
| Projektował..... | mgr inż. Marek MIŻAK upr. 233112884 | | Nr zezwolenia: 11 009 |
| Opracował..... | Grzegorz KOTOWICZ | | Nr rys.: 7 |