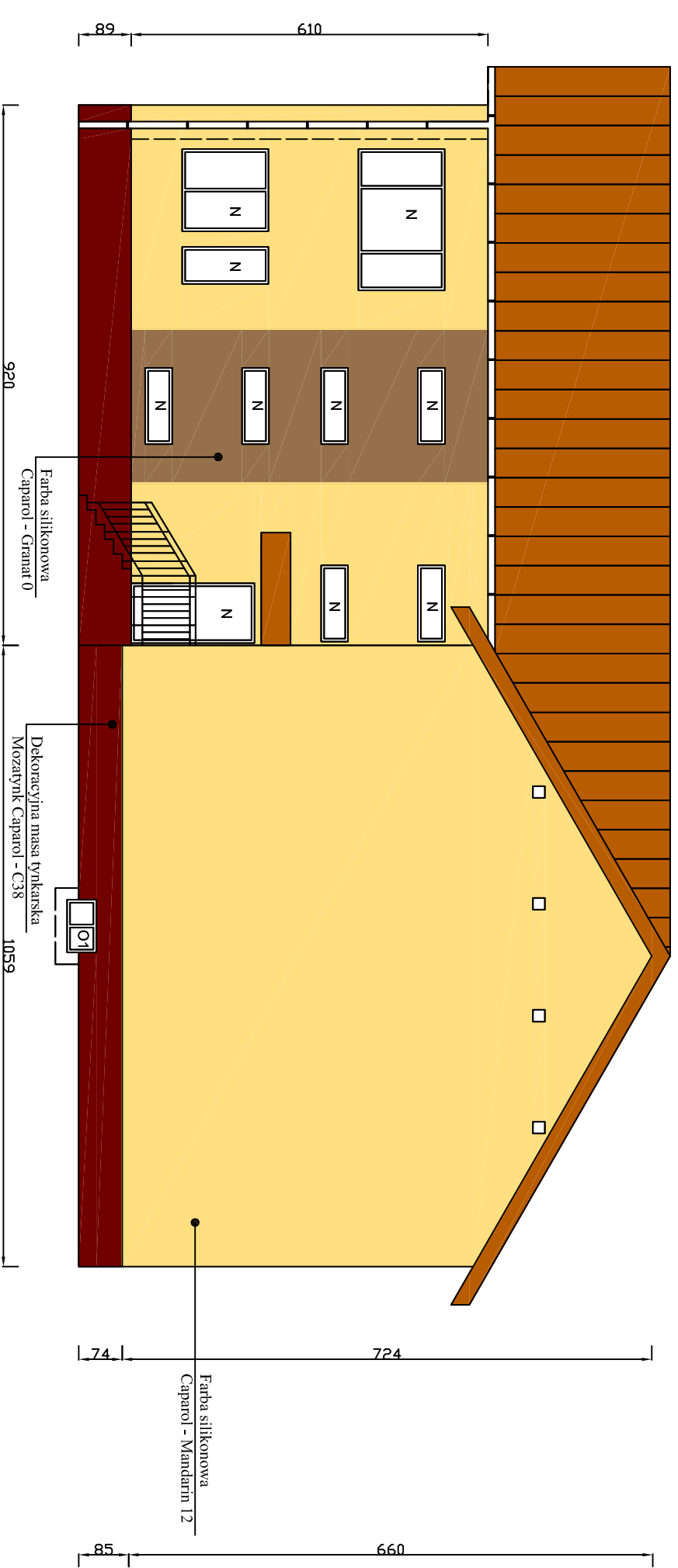
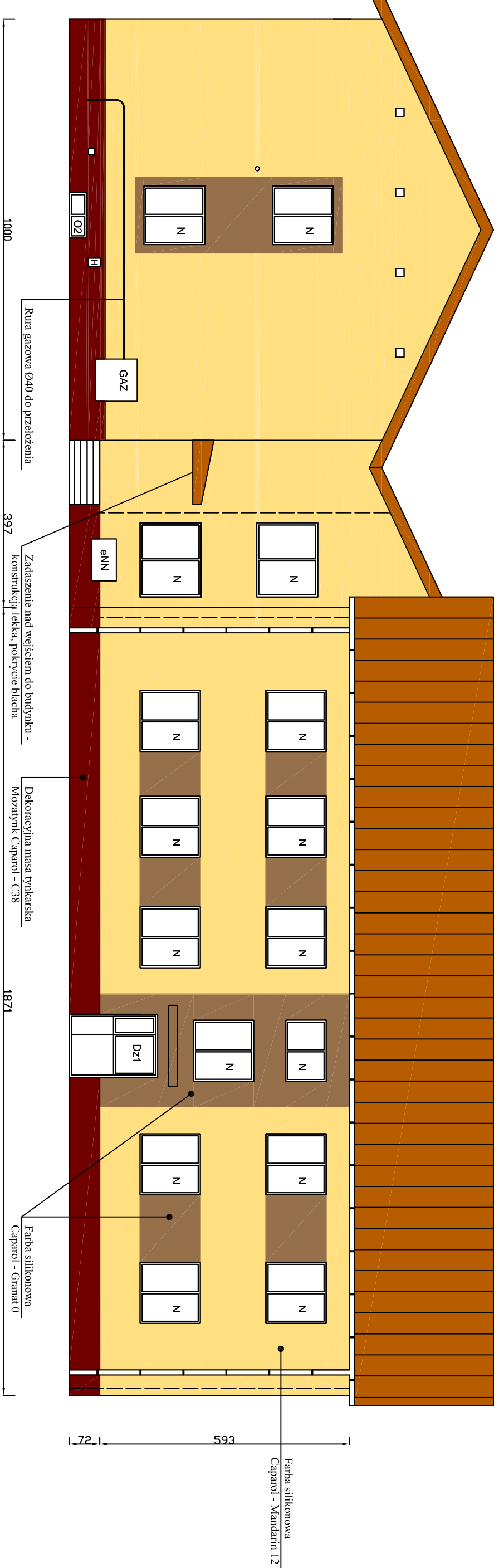


Elewacja północna



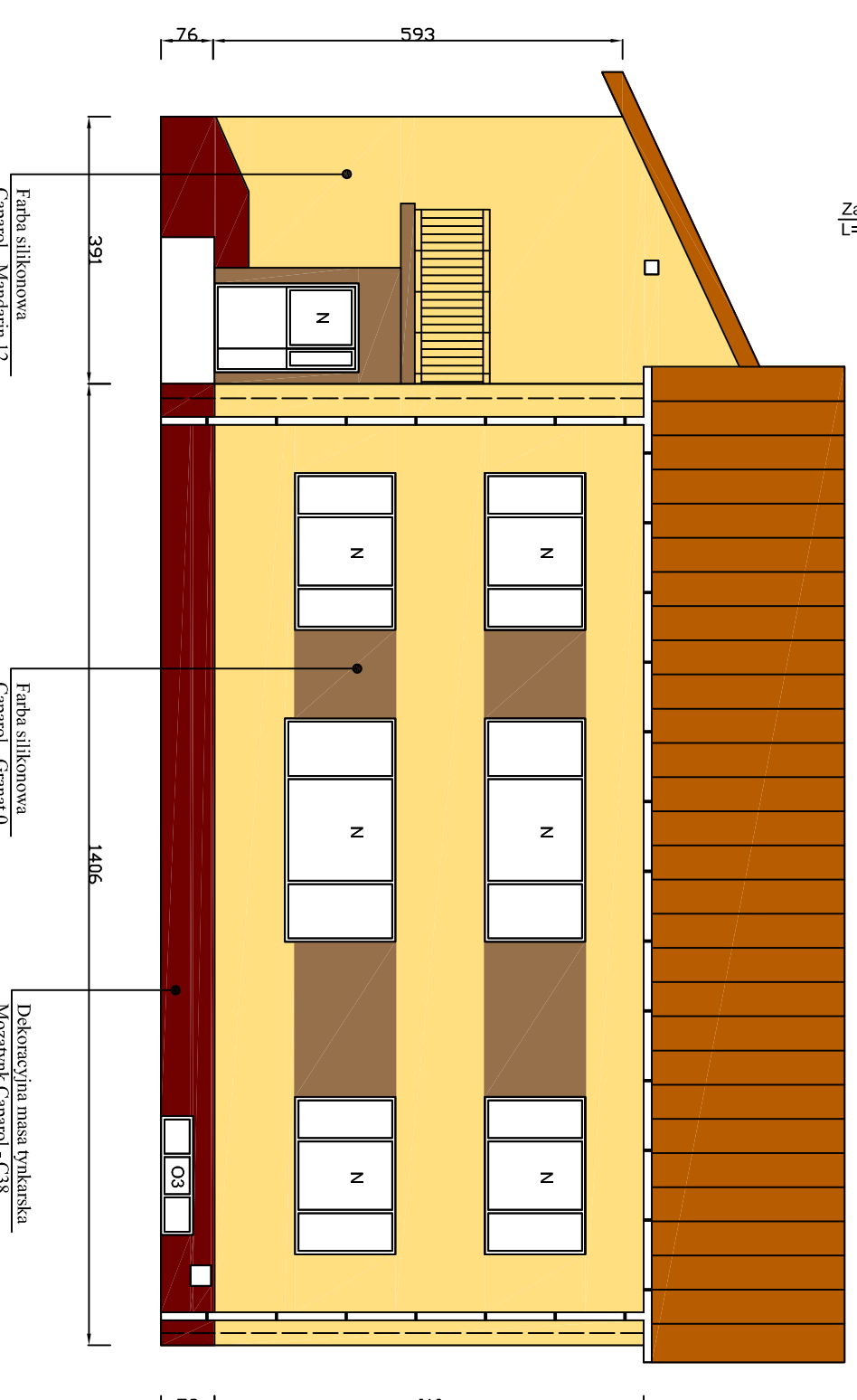
Elewacja wschodnia



Elewacja zachodnia



Elewacja południowa



PROPOS Sp.zo.o.		21-003 CIECIERZYN, ELIZÓWKA 11D	
Zleceniodawca		Gmina Modliborzycze	
Temat.....		Termomodernizacja budynku SPZOZ w Modliborzycach	
Nazwa rysunku.....		Elewacje	
Wskazęplnienie		Ingt i Nazwisko, nr upr.	
Projektował		Podpis	
Oprowad		Data: 03.2011 r.	
mgr inż. Marek KIZIAK		Nr zlecenia: 08/11	
mgr inż. Grzegorz KOTOWICZ		Nr rys.: 3	