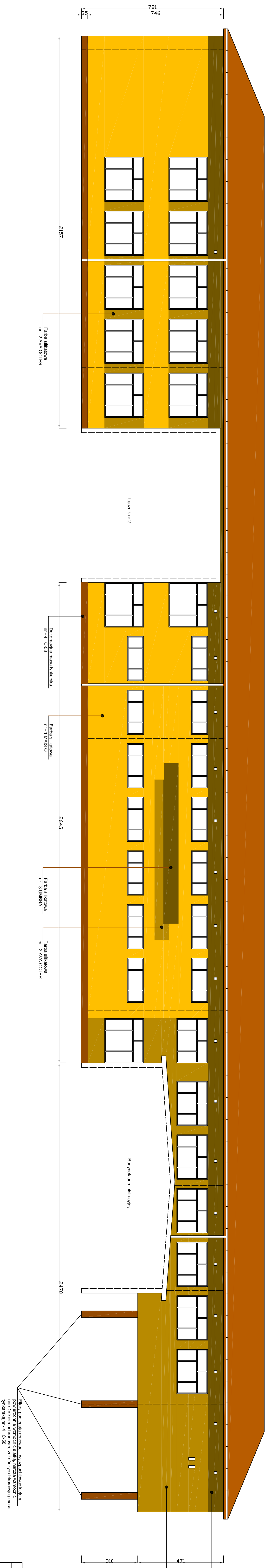


Słiany budynku ocieplić styropianem FS-15 o grubości 12 cm. Słiany zakończyć dekoracyjną glinkową masą, tynkarską - tynk mineralny "baranek" - o uziarnieniu 2,0 mm i ponalować farbą silikonową w kolorze pochodnym do wybranego producenta systemu dociepleni, do wybranej kolorystyki. Kolorystyka została wybrana ze wzornika kolorów farb i tynków Caparol : nr 1 - Mals 0, nr 2 - AVA Ocler nr 3 - Umbra.

Głify okienne i drzwiowe ocieplić styropianem o grubości 2 cm i ponalować w kolorze białym. Cokół budynku ocieplić styropianem ekstrudowanym o grubości 10 cm i zakończyć dekoracyjną masą tynkarską MOZATYK o nr 4 - C58. Podokienniki zewnętrzne wykonać z blachy powlekanej w kolorze brązowym. Rynny i rury spustowe wykleić na nowo z blachy powlekanej koloru brązowego.

W stolonce okiennej zamontować nawiewniki higrosterowane. Istniejąca podłoga z paneli Saldingu podlega wymianie na nową z pomieszczeniem o izolację termiczną.



Filary podlegają renowacji, wyszczelnienie kłębem, podłożenie okładzin, zabezpieczenie silikonową masą tynkarską nr 4 - C58

PROPOS SP. ZO.O. CIECIERZYN, ELIZOWKA 11 D
 Zleceniodawca: Urząd Gminy w Modliborzycach
 Temat: Termomodernizacja Zespołu Szkół w Modliborzycach
 23-310 Modliborzycy, ul. Ogrodowa 6

Nazwa rysunku: Elewacja północna
 SEGMENT - C
 Skala: 1:100

Wyposażenie:	Imię i Nazwisko, nr nrk.	Profesja	Data: 04.2009 r.
Projektował:	mgr inż. Marek MIŁOZAK		Nr dokumentu: 2300
Opiniował:	Grzegorz KOTOWICZ		Nr rys.: 51