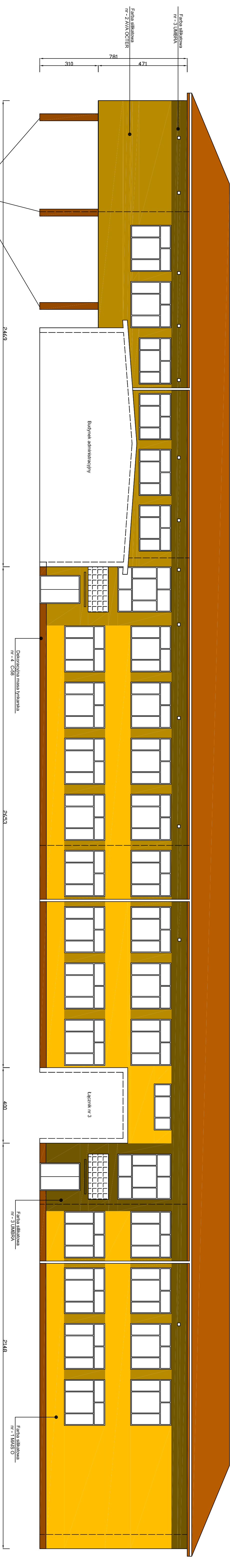


Ściany budynku ocieplić styropianem FS-15 o grubości 12 cm. Ściany zakończyć dekoracyjną cienkowarstwową masą tynkarską - tynk mineralny "baranek" - o uziarnieniu 2,0 mm i pomalować farbą silikonową w kolorze pochodnym do wybranej producenta systemu dociepleń, do wybranej kolorystyki. /Kolorystyka została wybrana ze wzornika kolorów farb i tynków Caparol : nr 1 - Matis 0, nr 2 - AVA Oclet nr 3 - Urnbra.

Głify okienne i drzwiowe ocieplić styropianem o grubości 2 cm i pomalować w kolorze białym. Cokoł budynku ocieplić styropianem ekstrudowanym o grubości 10 cm i zakończyć dekoracyjną masą tynkarską MOZATYNIK o nr 4 - C58. Podklejnik zewnętrzny wykonać z blachy powlekanej w kolorze brązowym. Rynnny i rury spusłowe wymienić na nowe z blachy powlekanej koloru brązowego.

W stolarnie okiennej zamontować nawiewniki higrosterowane. Istniejąca podbitka z paneli Saldingu podlega wymianie na nową z pomniejszeniem o izolację termiczną. Istniejące Luxfery podlegają wymianie na nowe koloru zielonego. Zadaszcznia nad wejściami do segmentu budynku podlegają likwidacji. Wykonać nowe zadaszcznie - konstrukcja lekka z stalowa, pokrycie płyta z poliwęglanu.



Filary podlegają renowacji, wyszlachowek, klejeniu powierzchni wzornicę siłada, naróża wzornicę naróżnikami oornym, zakończyć dekoracyjną masą tynkarską nr - 4 C58

PRÓPOPOS Sp. z o.o.	CIECIERZYŃ, Elżbiówka 11 D
Zlecająca	Urząd Gminy w Modliborzycach
Temat	Termomodernizacja Zespołu Szkół w Modliborzycach 23-310 Modliborzycy, ul. Ogrodowa 6
Nazwa rysunku	Elewacja południowa
Wyszerzobienie	Imię Nazwisko, nr uc.
Projektował	mgr inż. Marek SZYMAK nrp. 23111584
Opisał	Grzegorz KOTOWICZ
Data:	10.2009 r.
Nr zlecenia:	2109
Nr rys.:	5.2