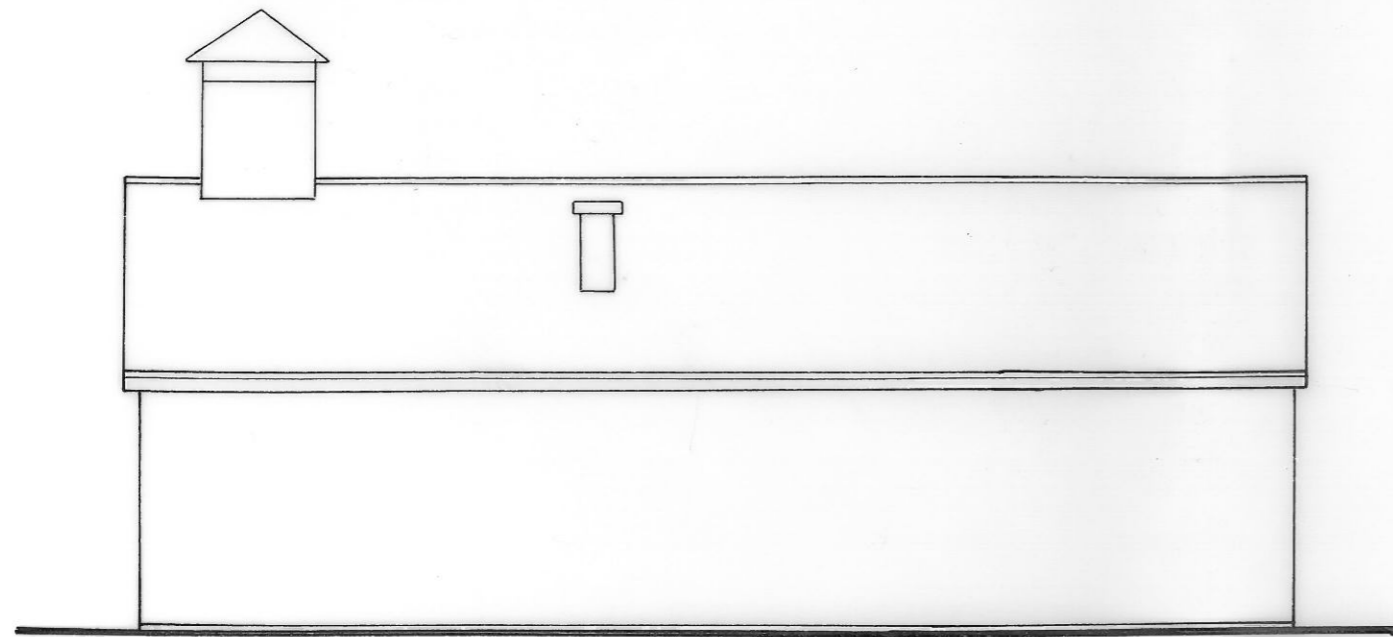
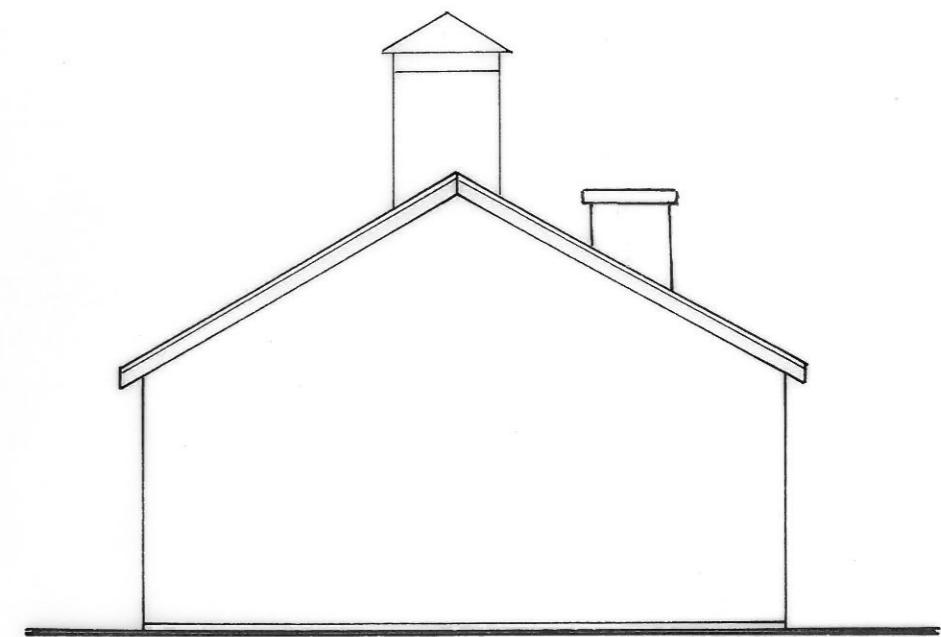


ELEWACJE 1:100



PÓŁNOCNA



WSCHODNIA

Obiekt: remont budynku	Nr rys. 6
Świetlicy Wiejskiej w Antolinie	Skala 1:100
Adres: Antolin, gmina Modliborzyce	Data 22.01.2013 r
Przedmiot rys.: elewacja północna i wschodnia	Nr upr. 83/Tbg/86 83/ Tbg/92
Opracował: Zygmunt Żaba	Specjalność: archit. konstruk. - budowlana