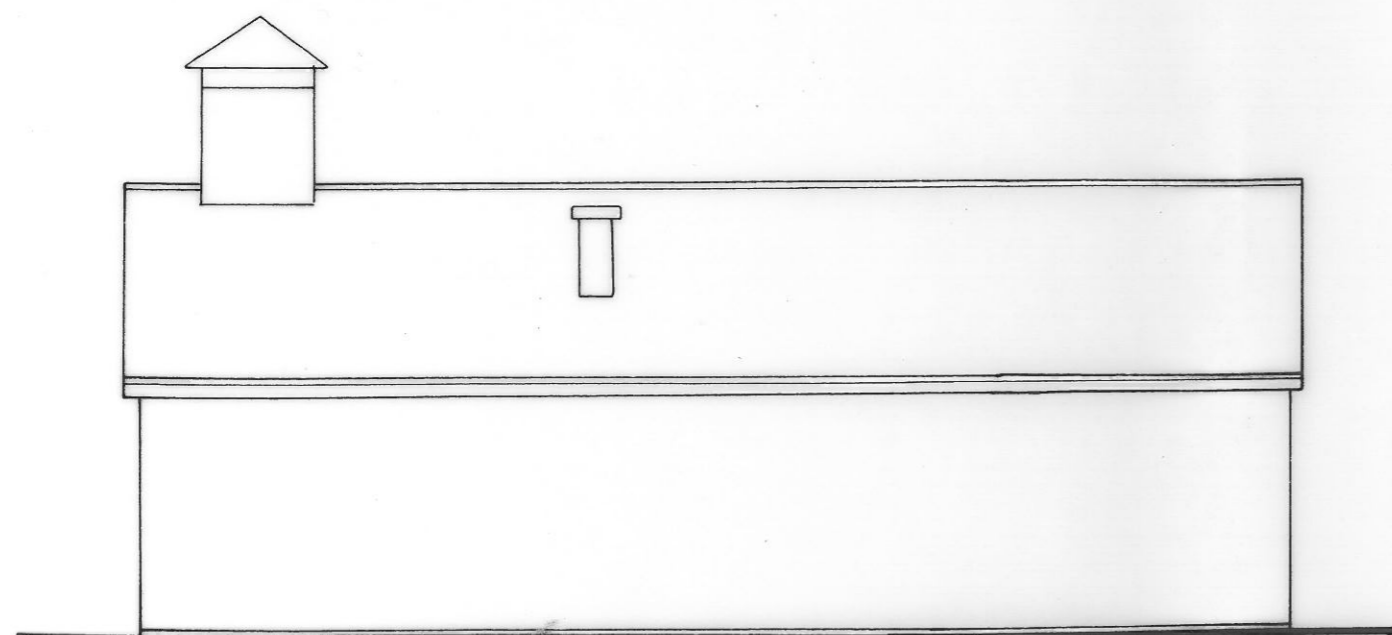
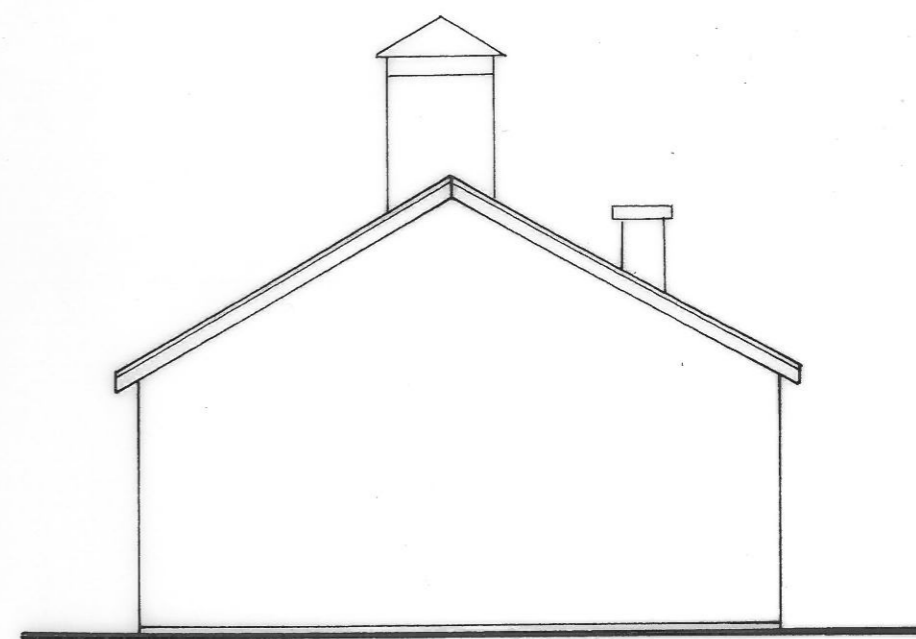


ELEWACJE 1:100



PÓŁNOCNA



WSCHODNIA

Obiekt: inwentaryzacja budynku Świetlicy Wiejskiej w Antolinie	Nr rys. 3 Skala 1:100
Adres: Antolin, gmina Modliborzyce	Data 22.01.2013 r.
Przedmiot rys.: elewacja północna i wschodnia	Nr upr. 83/Tbg/86 83/ Tbg/92
Opracował: Zygmunt Żaba	Specjalność: archit. konstruk. - budowlana