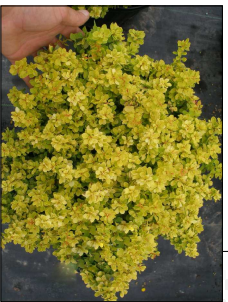


PROJEKT ZIELENI



Żywopłot
wzdłuż chodnika
Berberis Thunbergii
Red Pillar



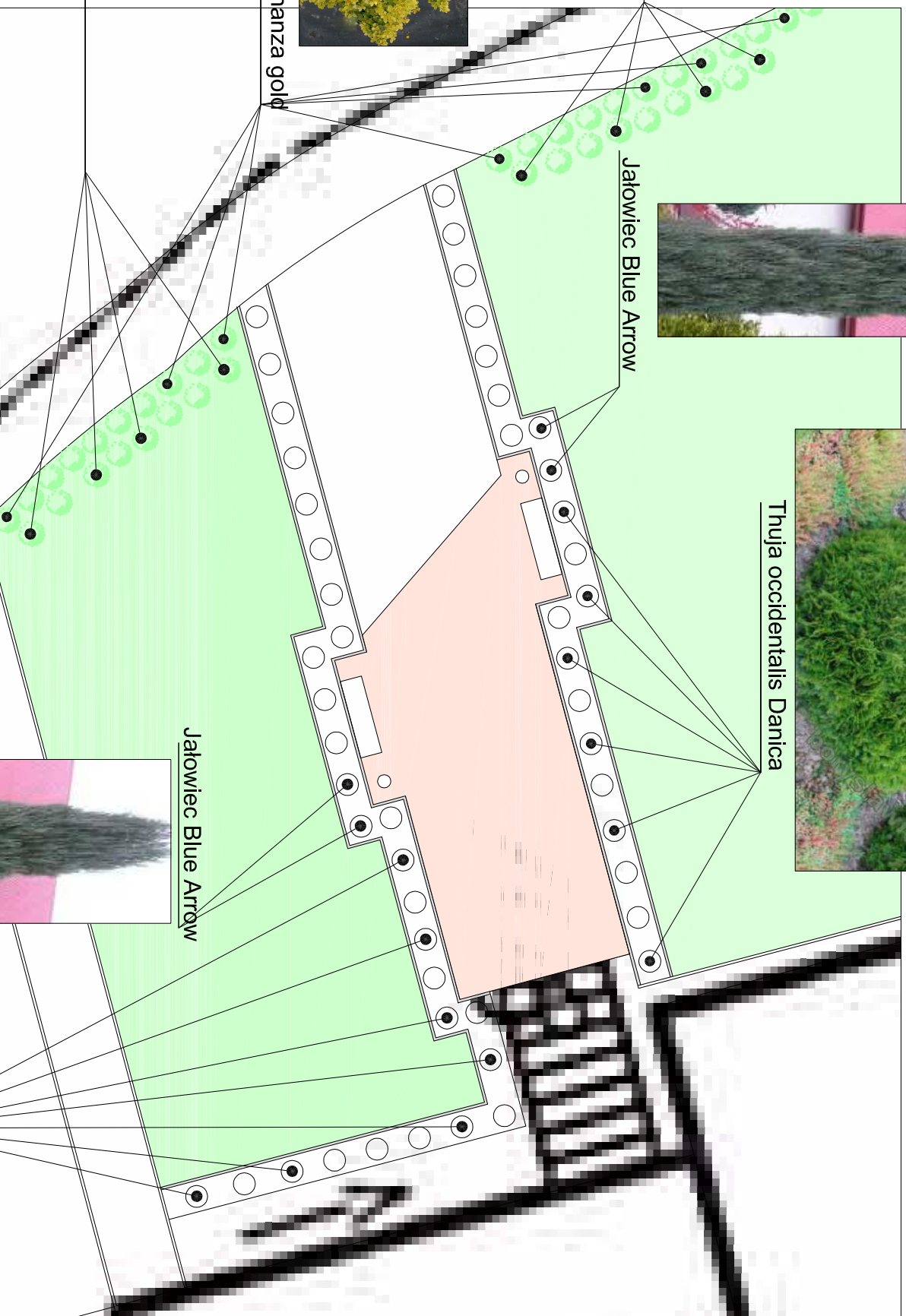
Berberis Thunbergii
Bonanza gold
wzdłuż chodnika
Berberis Thunbergii
Red Pillar



Jałowiec Blue Arrow



Thuja occidentalis Danica








Jałowiec Blue Arrow

Thuja occidentalis Danica



legenda:

-  Remont nawierzchni, betonowa kostka brukowa gr. 8 cm
-  Ściółkowanie korą sosnową
-  Wypełnienie otoczkami
-  Trawnik
-  Obramowanie

uwagi:

1. Projekt zieleni przy wejściu głównym do budynku.
2. Kostka betonowa gr. 6 cm czerwona oraz szara dopasowana do kostki ciągów komunikacyjnych istniejących.
3. Szerokości poszczególnych obiektów pokazano na przekrojach konstrukcyjnych w celu przejrzystości planu.
4. Na obszarze zieleni grunt rodzimy po profilowaniu i zagęszczeniu.
5. Obiekty projektowane zostały zaznaczone kolorami.
6. Szczegółowe rozwiązania sytuacyjne zostały opisane w Opisie technicznym

BUD - PROJEKT

JOLANTA ADAMCZAK

Zagrody 30, 23-450 Goraj Lub.

te. 669-920-511 fax 84-658-82-02

Regon 060679462 NIP 918-199-47-46

projekt: **Zagospodarowanie terenu przy Ośrodku Zdrowia w Modliborzycach**

inwestor: **Gmina Modliborzycze
23-310 Modliborzycze**

projektant: **mgr inż. Jolanta Adamczak
upr. nr LUB/0210/POOD/08**

sprawdzający:

branża: **Drogowa**

stadium: **PB**

nazwa rysunku:

skala: **1:250**

Projekt zieleni

data: **Marzec 2013** nr rysunku: **BW-004** arkusz: **2/2** rev.: **0**

Kopowanie niniejszego rysunku w całości lub jego części jakakolwiek techniką oraz udostępnianie osobom trzecim, a w szczególności konkurencji bez pisemnej zgody BUD-PROJEKT Jolanta Adamczak jest zabronione.