

GEO-PROJEKT INWEST Sp. z o.o.
KRS 0000451477
23-204 Krasin, Al. Niepodległości 10 A
NIP 7151935241, R.06152222F

MAPA DO CEŁÓW PROJEKTOWYCH

SKALA 1:500

SKALA 1:500

Gmina	060506 2 Modliborzycze
Obręb	22-Wolica II
Powiat	Janowski
Województwo	lubelskie
Dotyczy działki	690, 692

Niniejszą mapę wykonano na podstawie zaktualizowanej i cyfrowo powiększonej w obszarze objętym zamówieniem mapy zasadniczej w skali 1:1000

Adaptacja aktualna na dzień 26.03.2013

Układ współrzędnych	1965/I
Długość podmiaru	Kilometry (1:60)

Wszystkie trwałe obiekty budowlane podlegają wytyczeniu i geodezyjnej inwentaryzacji przez jednostkę wykonawstwa geodezyjnego.

Nie wyklucza się istnienia innych nie wykazanych na mapie urządzeń podziemnych, których nie zgłoszono do inwentaryzacji lub dla których brak jest informacji branżowych.

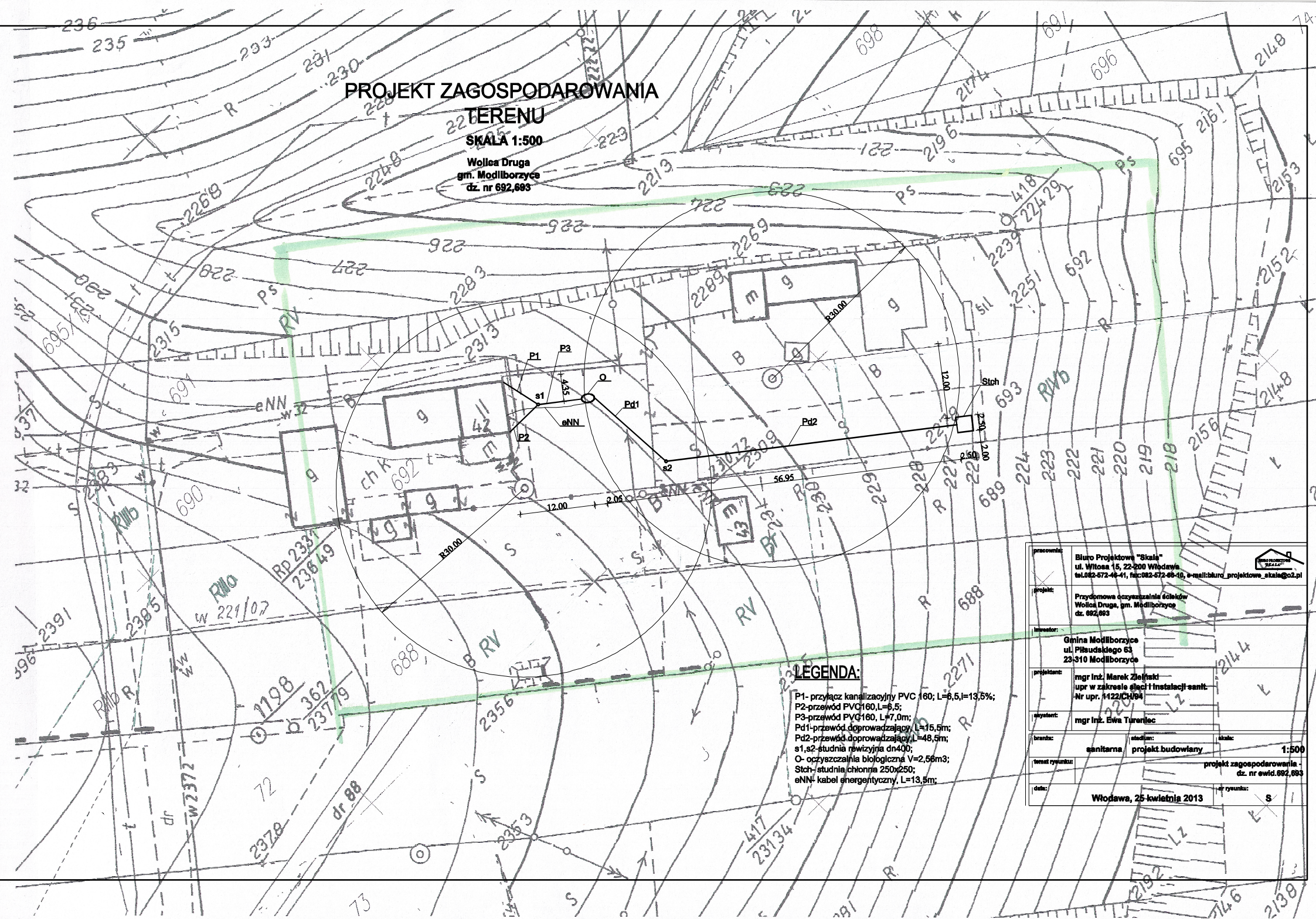
Punkt geodezyjny **1198 RP2331** podlega ochronie!

Wykonaj:


uwaga :

- wszystkie użyte materiały muszą posiadać niezbędne atesty dopuszczające do stosowania w budownictwie;
- wszystkie wymiary, rzędne należy sprawdzić na budowie , a w przypadku wystąpienia różnic projektowany ułamek należy dostosować do stanu istniejącego, zachowując zasady zawarte w projekcie;

Granice działek nie spełniają standardów zgodnych z RMRI8
z dnia 29 marca 2001 r. w sprawie ewidencji gruntów i budynków.



P1- przyłącz kanalizacji PVC 160; L=6,5; I=13,5%;
P2-przewód PVC160; L=6,5;
P3-przewód PVC160; L=7,0m;
Pd1-przewód doprowadzający L=15,5m;
Pd2-przewód doprowadzający L=48,5m;
s1,s2-studnia rewizyjna dn400;
O- oczyszczalnia biologiczna V=2,56m3;
Stch- studnia tłoczna 250x250;
eNN- kabel energetyczny, L=13,5m;

Biuro Projektów "Bisla" ul. Witkisa 15, 22-200 Włodawa tel.63.672.40.41, tel.63.672.40.46, e-mail:biuro_projektow_bisla@poczta.onet.pl			
projekt	Przebudowa czyszczalni ścieków Wiosła Długa, zm. III/IIIbytych dz. 892,993		
inwestor	Gmina Modliborzycze ul. Piłsudskiego 63 20-311 Modliborzycze		
projektant	mgr inż. Marek Zieliński wp w zakresie specji i instalacji sanit. Nr wp. 1422/Ca/04		
opracował	mgr inż. Sław Tawelski		
branża	sanitarna	projekt budowlany	skala: 1:500
temat rysunku	projekt zagospodarowania dz. nr ewid. 892,993		
data:	Włodawa, 26 kwietnia 2013		
wprowadził	S		