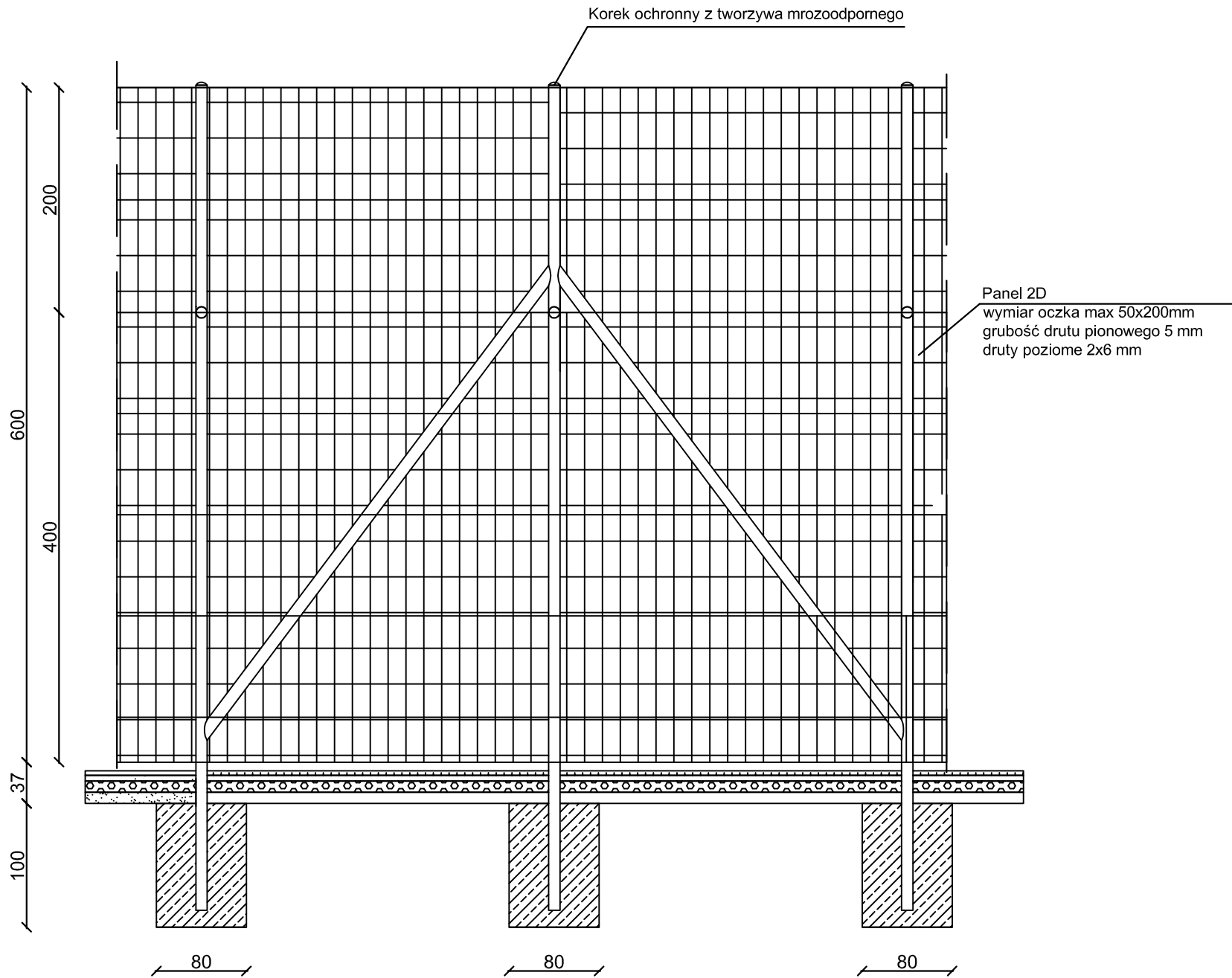
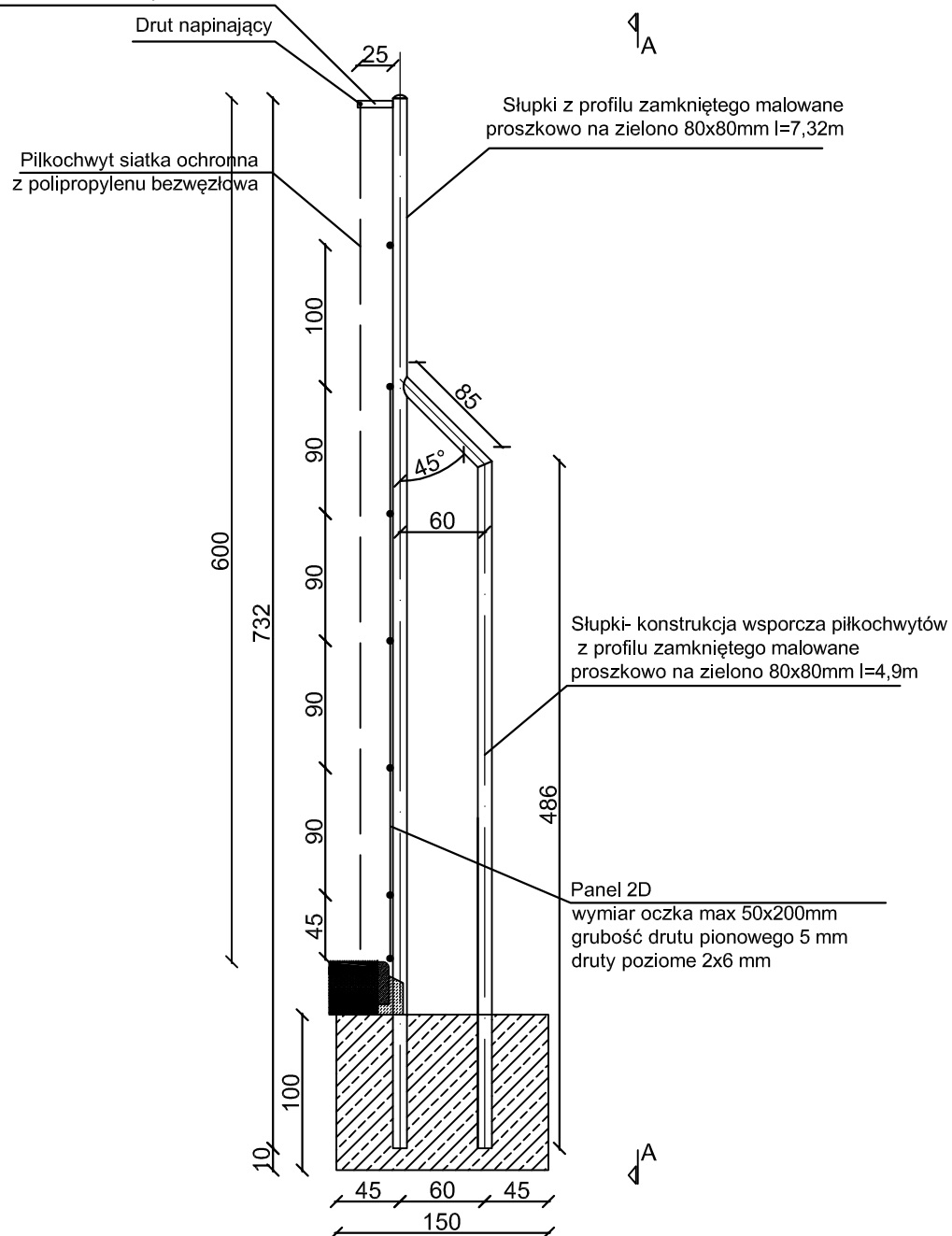


Widok z boku A-A



Dystans (wieszak) do siatki piłkochwyty  $\varnothing 25 \times 5 \text{cm}$



■ pracownia:	<b>PWN BUDOWNICTWO WALDEMAR ŁACEK Ul. Gęsia 21/28, 20-719 Lublin tel. 667-917-314 fax 84-658-82-02 NIP 918-199-72-71</b>		
■ projekt:	<b>PRZEBUDOWA BOISKA WIELOFUNKCYJNEGO WRAZ Z BUDOWĄ BIEŻNI LEKKOATLETYCZNEJ PRZY ZESPOLE SZKÓŁ W MODLIBORZYCACH</b>		
■ inwestor:	<b>URZĄD MIASTA MODLIBORZYCE UL. PIŁSUDSKIEGO 63 23-310 MODLIBORZYCE</b>		
■ projektant:	Ewdard Łacek upr. nr LUB/0193/ZOOD/05		
■ opracował:	mgr inż. Waldemar Łacek		
■ branża: Drogowa	■ stadium: PB	■ skala: 1:50	
■ nazwa rysunku: <b>OGRODZENIE Z PIŁKOCHWYTEM</b>			
■ data: LUTY 2014	■ nr rysunku: BW-003	■ rev.: 0	
Kopiowanie niniejszego rysunku w całości lub jego części jakąkolwiek techniką oraz udostępnianie osobom trzecim, a w szczególności konkurencji bez pisemnej zgody PWN BUDOWNICTWO Waldemar Łacek jest zabronione.			