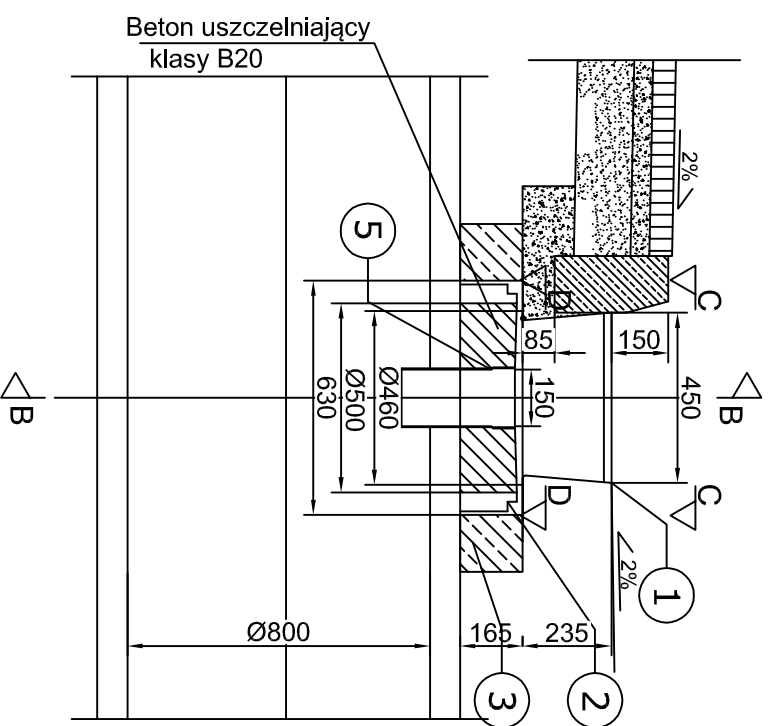
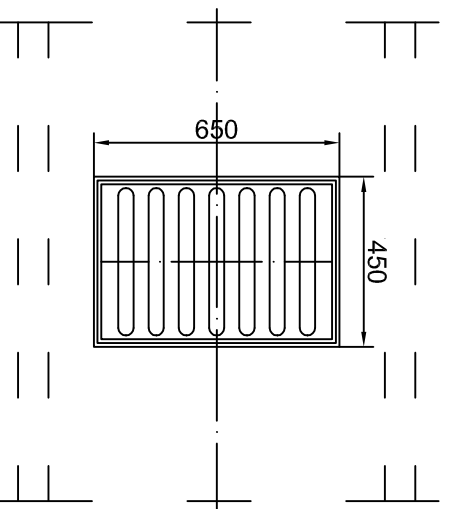


A - A

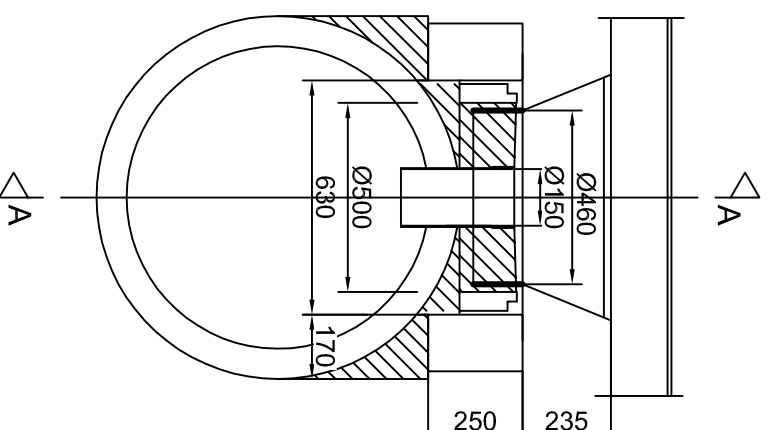
Skala 1 : 20



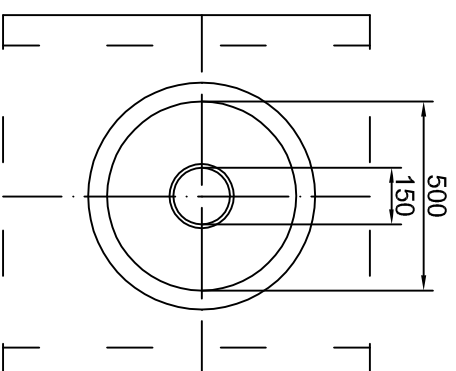
Wpust żeliczny
Rzut C-C

**B - B**

Skala 1 : 20



Rzut D-D

**MATERIAŁY:**

- 1 - wpust uliczny żeliczny przejazdowy
typ ciężki wg PN/H-74081
- 2 - kręgi betonowe średnicy Ø500
z betonu żwirowego B-25
- 3 - pierścien żelbetowy Ø620
z betonu żwirowego B-20
- 4 - płyta żelbetowa Ø620
z betonu B-20
- 5 - rura kamionkowa średnicy Ø150
długości 30 cm

■ legenda:

■ uwagi:

1. Projektowany wpust uliczny nad przepustem istniejącym pod koroną drogi należy dostosować do warunków lokalnych

| | | | |
|----------------------|---|--------------------------|--|
| ■ pracownia: | PWN BUDOWNICTWO WALDEMAR ŁACEK <i>Ul. Gęsia 21/28 20-719 Lublin</i> tel. 667-917-314 fax 84-658-82-02 Regon 061613838 NIP 918-199-72-71 | | |
| ■ projekt: | REMONT NAWIERZCHNI DROGI POWIATOWEJ NR 2804L MODLIBORZYCE - WIERZCHOWISKA - PASIEKA - BŁAŻEK OD KM 5+710 DO KM 6+709 | | |
| ■ inwestor: | Gmina Modliborzyce 23-310 Modliborzyce | | |
| ■ opracował: | mgr inż. Waldemar Łacek | | |
| ■ projektował: | mgr inż. Jolanta Adamczak upr. nr LUB/0210/POOD/08 | | |
| ■ branża: Drogowa | ■ stadium: PB-W | ■ skala: 1:33 1:50 | |

■ nazwa rysunku:
Wpust uliczny nad przepustem

| | | | | |
|---------|--------------|-------------------------|------------------|--------------|
| ■ data: | Styczeń 2014 | ■ nr rysunku: BW-005 | ■ arkusz: 1/1 | ■ rev.: 0 |
|---------|--------------|-------------------------|------------------|--------------|

Kopowanie niniejszego rysunku w całości lub jego części jakkolwiek techniką oraz udostępnianie osobom trzecim, a w szczególności konkurencji bez pisemnej zgody PWN BUDOWNICTWO Waldemar Łacek jest zabronione.