



Instytut Meteorologii i Gospodarki Wodnej - Państwowy Instytut Badawczy

Centralne Biuro Prognoz Meteorologicznych - Wydział w Warszawie

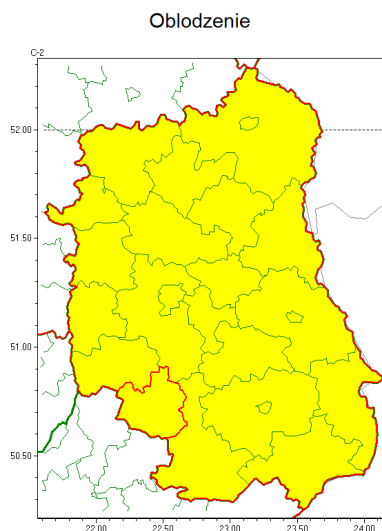
01-673 Warszawa ul. Podleśna 61

tel: 22 5694151, kom. 781774153, fax: 022-5694151

email: meteo.warszawa@imgw.pl

www: www.imgw.pl

Zasięg ostrzeżenia w województwie



Ostrzeżenie meteorologiczne Nr 11

Nazwa biura	IMGW-PIB Centralne Biuro Prognoz Meteorologicznych - Wydział w Warszawie
Zjawisko/stopień zagrożenia	Oblodzenie/ 1
Obszar	województwo lubelskie powiat janowski
Ważność	od godz. 19:00 dnia 28.01.2022 do godz. 09:00 dnia 29.01.2022
Przebieg	Prognozuje się zamarzanie mokrej nawierzchni dróg i chodników po opadach deszczu, deszczu ze mrogiem i mokrego mrogu powodujące ich oblodzenie. Temperatura minimalna około -4°C, temperatura minimalna przy gruncie około -5°C.
Prawdopodobieństwo wystąpienia zjawiska(%)	80%
Uwagi	Brak.
Dyrektor synoptyk IMGW-PIB	Kamil Walczak
Godzina i data wydania	godz. 12:55 dnia 28.01.2022
SMS	IMGW-PIB OSTRZEGA: OBLODZENIE/1 lubelskie/janowski od 19:00/28.01 do 09:00/29.01.2022 temp. min. ok. -4 st., przy gruncie do -5 st., lisko.

Opracowanie niniejsze i jego format, jako przedmiot prawa autorskiego podlega ochronie prawnej, zgodnie z przepisami ustawy z dnia 4 lutego 1994r o prawie autorskim i prawach pokrewnych (dz. U. z 2006 r. Nr 90, poz. 631 z późn. zm.).

Wszelkie dalsze udostępnianie, rozpowszechnianie (przedruk, kopiowanie, wiadomości sms) jest dozwolone wyłącznie w formie dosłownej z bezwzględnym wskazaniem źródła informacji tj. IMGW-PIB.